



### CẬP NHẬT TIN ĐÁNG CHÚ Ý

- ❖ Như vậy, FTSE đã quyết định nâng hạng thị trường chứng khoán Việt Nam lên Thị trường mới nổi (EM) từ Thị trường cận biên (FM) trước đó. Việc xếp hạng lần này sẽ được đánh giá lại vào tháng 3.2026 và chính thức áp dụng vào tháng 9.2026. Việc nâng hạng thị trường chứng khoán Việt Nam là một cột mốc quan trọng, cho thấy sự phát triển của thị trường cũng như ghi nhận nỗ lực của các cơ quan chức năng Việt nam trong việc đáp ứng các tiêu chí của FTSE EM.
- ❖ Bộ Xây dựng đang lấy ý kiến dự thảo nghị quyết của Chính phủ về cơ chế kiểm soát, kiểm chế giá BĐS. Theo đó hạn mức cho vay cho BDS thứ 2 dự kiến là 50% giá trị hợp đồng, trong khi BDS thứ 3 chỉ là 30%. Bên cạnh đó, nhà nước dự kiến thành lập trung tâm giao dịch BDS nhằm kiểm soát, minh bạch các giao dịch. Dự kiến nếu được thông qua, nghị quyết sẽ được ban hành ngay trong tháng 10.2025, tạo điều kiện cho việc điều tiết thị trường BDS vốn đang có nhiều ý kiến quan ngại gần đây.
- ❖ Ngân hàng thế giới (WB) vừa công bố Báo cáo Cập nhật Kinh tế Đông Á và Thái Bình Dương, theo đó Việt Nam dự kiến tăng trưởng cao nhất trong khu vực, theo sau là Mông Cổ và Phillipines. Mặc dù vậy, WB đánh giá mô hình tăng trưởng truyền thống của Đông Á dựa vào xuất khẩu đang đối mặt với các thách thức lớn. WB cũng kêu gọi nhiều cải cách quyết liệt hơn nhằm loại bỏ rào cản gia nhập thị trường và cạnh tranh, nhằm mục đích khơi thông dòng vốn tư nhân, tạo điều kiện cho các doanh nghiệp năng động và hiệu quả, nhằm tạo ra nhiều cơ hội việc làm mới.

### CẬP NHẬT TIN DOANH NGHIỆP

- ❖ SSI: Chứng khoán SSI ước lãi quý III/2025 tăng vọt 78%, thị phần môi giới lên mức cao nhất 5 năm
- ❖ CTD: Coteccons trúng gói thầu thi công dự án hơn 12,700 tỷ đồng của Sun Group
- ❖ TCM: Dệt may Thành Công lãi ròng 7 tháng tăng 12%, sản phẩm vải hút đối tác nội địa

### THẾ GIỚI

Chỉ số	Điểm	% Thay đổi
<b>Dow Jones Industrial Average</b>	17.24	5.31%
<b>NASDAQ Composite</b>	5,610.15	-0.33%
<b>S&amp;P 500</b>	1,305.24	1.52%
<b>DAX</b>	6,083.83	1.39%
<b>PERFORMANCE-INDEX</b>		
<b>Paris - Paris Delayed Price</b>	1,630.03	-0.49%
<b>FTSE Index - FTSE Index Delayed Price</b>	4,472.26	1.14%
<b>HANG SENG INDEX</b>	81,926.75	0.17%
<b>SSE Composite Index</b>	3,549.21	0.00%
<b>Osaka - Osaka Delayed Price</b>	47,950.88	0.01%
<b>KOSPI Composite Index</b>	3,882.78	0.52%
<b>S&amp;P BSE SENSEX</b>	26,957.77	-0.67%
<b>FTSE Singapore Index</b>	9,483.58	0.05%
<b>FTSE Malaysia KLCI</b>	7,974.85	0.04%
<b>PSEi INDEX</b>	24,385.78	0.03%
<b>SET Index</b>	6,714.59	-0.38%
<b>ESTX 50 PR.EUR</b>	22,788.36	-0.67%
<b>CBOE Volatility Index</b>	46,602.98	-0.20%
<b>Hàng hóa</b>	<b>Điểm</b>	<b>% Thay đổi</b>
<b>Giá vàng thế giới</b>	4,012.20	1.61%
<b>Giá dầu Brent</b>	65.45	-0.03%
<b>Giá dầu WTI</b>	62.15	0.75%



## DIỄN BIẾN THỊ TRƯỜNG PHIÊN HÔM TRƯỚC

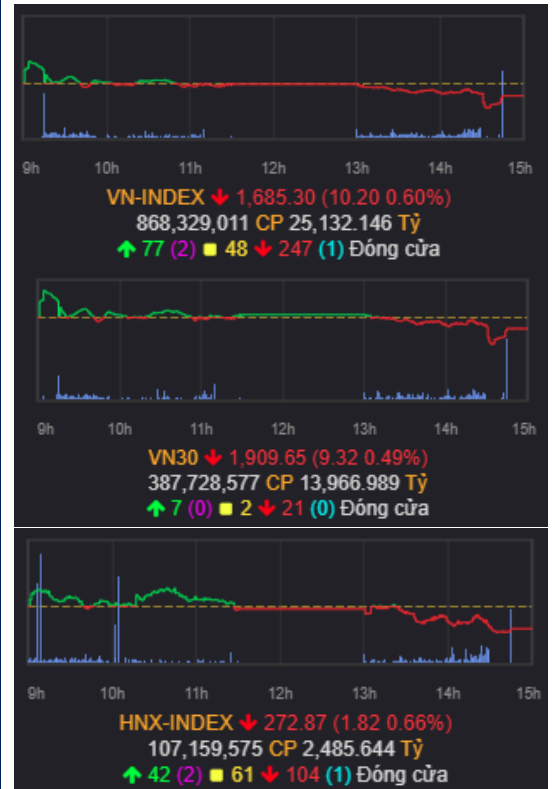
Kết thúc phiên giao dịch 07/10/2025, các chỉ số chính giảm. VN-Index giảm 0.6%, xuống mức 1,685.30 điểm; HNX-Index giảm 0.66% xuống mức 272.87 điểm. Khối lượng giao dịch trên HOSE đạt hơn 868 triệu đơn vị, giảm 19.05% so với phiên giao dịch trước. Khối lượng giao dịch trên HNX đạt hơn 107 triệu đơn vị, tăng 6.96% so với phiên trước.

Về mức độ ảnh hưởng, VPL, LPB, VHM là những mã có ảnh hưởng tích cực nhất đến VN-Index với hơn 3 điểm tăng. Ở chiều ngược lại, CTG, MBB, VPB là những mã có tác động tiêu cực nhất đến chỉ số.

Các nhóm ngành có diễn biến trái chiều. Nhóm ngành có diễn biến tích cực nhất là du lịch giải trí (VPL +6.91%; TCT +1.45%) và bán lẻ (COM +6.45%; FRT +4.23%). Nhóm ngành có diễn biến tiêu cực nhất là dầu khí (BSR -3.12%; PVD -1.64%) và truyền thông (YEG -2.12%)

Khối ngoại bán ròng với giá trị hơn 1340 tỷ đồng trên sàn HoSE. Các mã bán ròng lớn nhất là STB (218 tỷ đồng), VRE (197 tỷ đồng) và VHM (180 tỷ đồng). Trên HNX, khối ngoại bán ròng 37 tỷ đồng tập trung tại IDC (35 tỷ đồng), CEO (5 tỷ đồng), MBS (4 tỷ đồng).

## Diễn biến thị trường





## FACTSET DỮ LIỆU THỊ TRƯỜNG NGÀY HÔM TRƯỚC

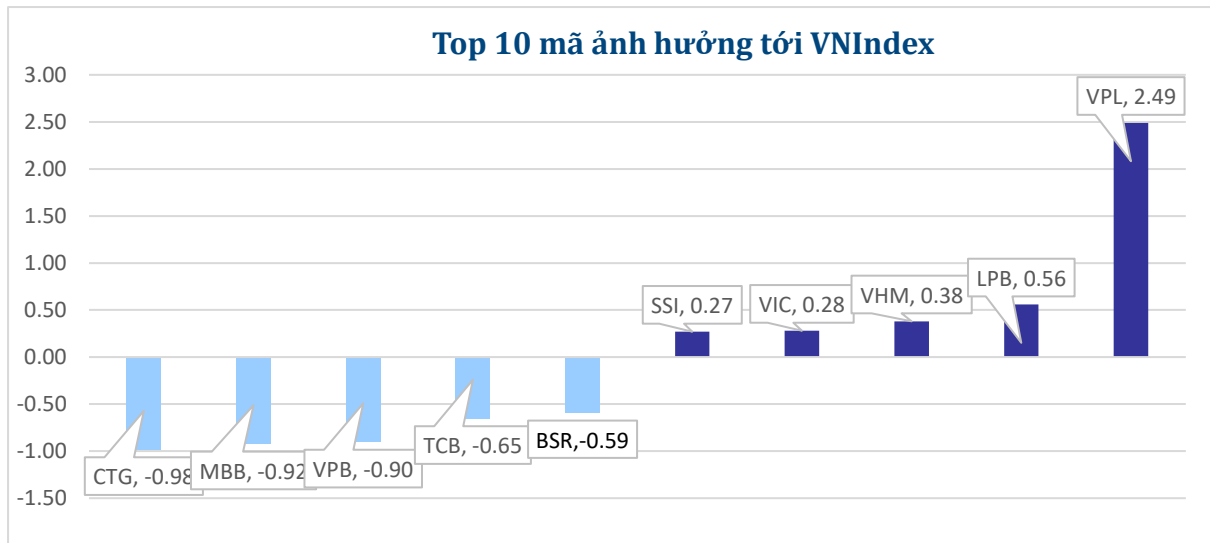
### BIẾN ĐỘNG NGÀY

Chỉ số	Điểm số	Biến động	Điểm	Khối lượng GD (triệu CP)	Giá trị GD (tỷ đồng)	Số mã tăng	Số mã không đổi	Số mã giảm
VN - Index	1,685.30	-0.60%	-10.20	880.0	25,626.0	77	48	247
Vn30 - Index	1,909.65	-0.49%	-9.32	394.7	14,283.6	7	2	21
Hnx30-Index	585.57	-1.73%	-10.29	80.8	2158.5	0	3	27
VNXAllshare	2,908.50	-0.77%	-22.52	887.6	27219.0	89	80	277
HNX - Index	272.87	-0.66%	-1.82	107.5	2,493.0	42	61	104
Upcom - Index	110.24	0.99%	1.08	30.9	415.3	140	89	97

### THANH KHOẢN NGÀY

Sàn	Giá trị giao dịch (tỷ đồng)	Thay đổi so với phiên trước	Khối lượng giao dịch (triệu CP)	Thay đổi so với phiên trước
HOSE	25,626.02	-20.53%	879.95	-19.05%
HNX	2,492.96	7.79%	107.53	6.96%

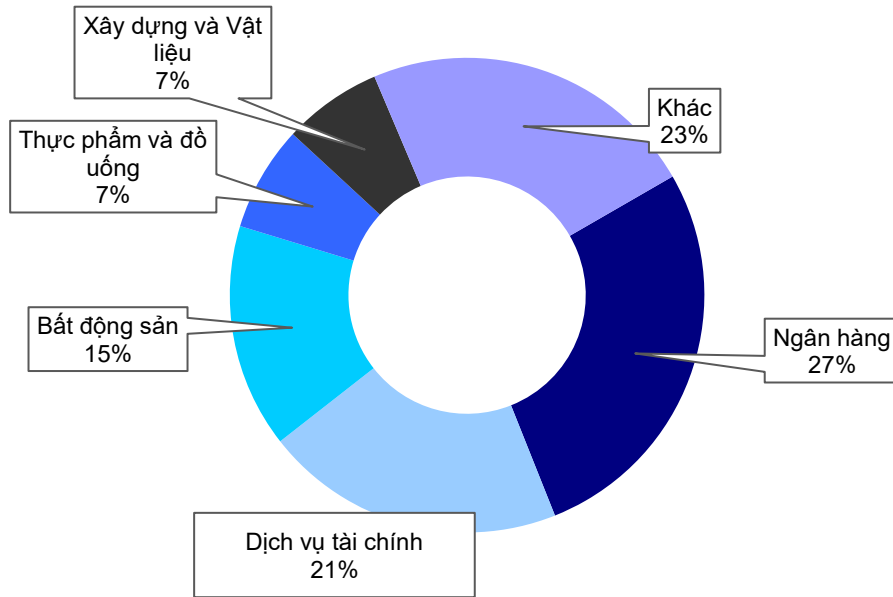
### CỔ PHIẾU NỔI BẬT TRONG NGÀY



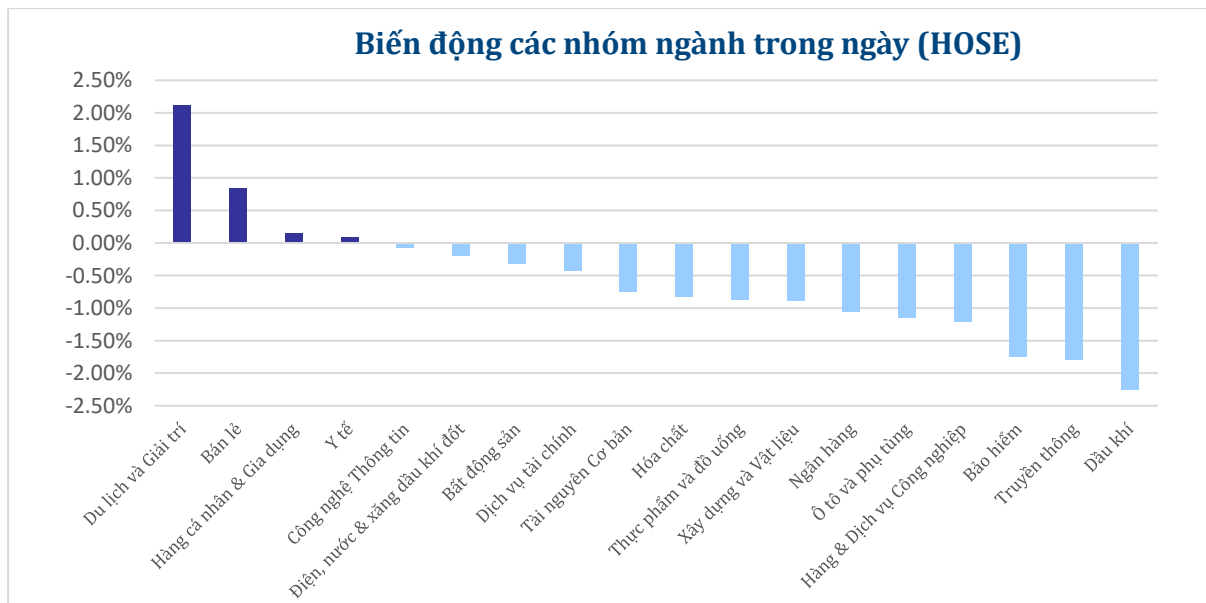
Top KLGD (triệu cổ phiếu)	Top GTGD (tỷ đồng)	Đột biến khối lượng	Top tăng điểm với thanh khoản cao (>10 tỷ)	Top giảm điểm với thanh khoản cao (>10 tỷ)				
SHB	SSi	1,841.45	S72	1075.00%	MST	8.47%	TCD	-6.63%
SSI	SHB	1,705.47	TVH	1000.00%	JVC	6.94%	TNI	-5.82%
HPG	HPG	1,292.03	DQC	967.91%	FRT	4.23%	ANV	-4.59%
VND	VIX	1,200.41	TEG	908.92%	CTD	3.49%	DIG	-4.13%
VIX	VND	927.06	QCC	666.67%	NAF	2.25%	VSC	-3.62%

## DIỄN BIẾN NGÀNH

### Thanh khoản ngành trong ngày (HOSE)



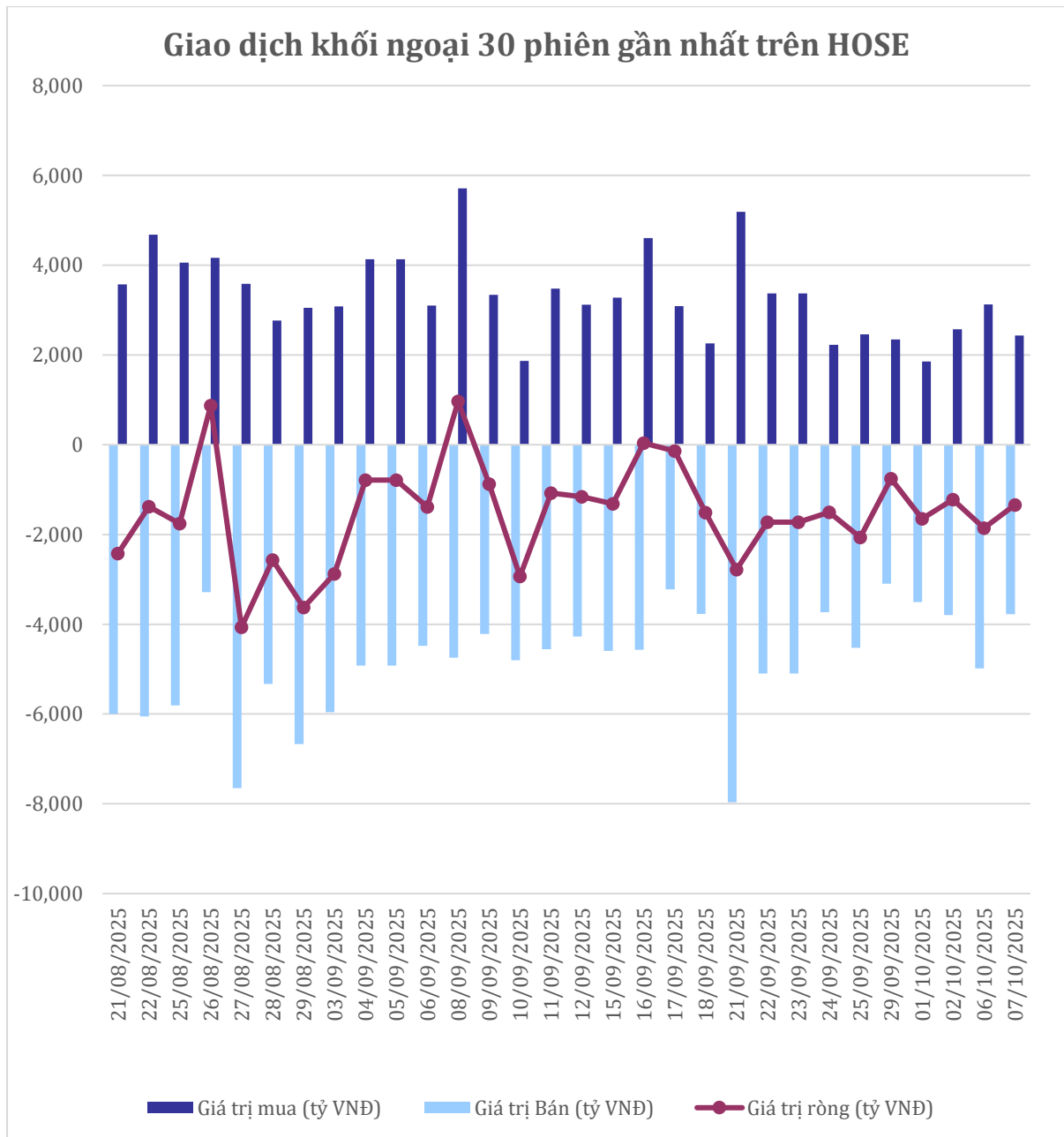
### Biến động các nhóm ngành trong ngày (HOSE)





**GIAO DỊCH KHỐI NGOẠI TRÊN HOSE**

Top CP mua ròng	Giá trị mua ròng (tỷ đồng)	Top CP bán ròng	Giá trị bán ròng (tỷ đồng)
HPG	258.24	STB	-218.41
FPT	108.16	VRE	-197.49
GEX	92.84	VHM	-180.36
ACB	32.26	SHB	-173.65
NLG	31.19	SSI	-169.17





### XẾP HẠNG CỔ PHIẾU

Chỉ số tham chiếu: **VN - Index.**

Kỳ hạn đầu tư: **6 đến 18 tháng**

Khuyến nghị	Định nghĩa
<b>Mua</b>	Tỷ suất lợi nhuận kỳ vọng $\geq 15\%$ Hoặc công ty/ngành có triển vọng tích cực
<b>Tích lũy</b>	Tỷ suất lợi nhuận kỳ vọng từ 5% đến 15% Hoặc công ty/ngành có triển vọng tích cực
<b>Trung lập</b>	Tỷ suất lợi nhuận kỳ vọng từ -5% đến 5% Hoặc công ty/ngành có triển vọng trung lập
<b>Giảm tỷ trọng</b>	Tỷ suất lợi nhuận kỳ vọng từ -15% to -5% Hoặc công ty/ngành có triển vọng kém tích cực
<b>Bán</b>	Tỷ suất lợi nhuận kỳ vọng nhỏ hơn -15% Hoặc công ty/ngành có triển vọng kém tích cực

### XẾP HẠNG NGÀNH

Chỉ số tham chiếu: **VN - Index**

Kỳ hạn đầu tư: **6 đến 18 tháng**

Xếp loại	Định nghĩa
<b>Vượt trội</b>	Tỷ suất lợi nhuận trung bình ngành so với VN-Index lớn hơn 5% Hoặc triển vọng ngành tích cực
<b>Trung lập</b>	Tỷ suất lợi nhuận trung bình ngành so với VN-Index từ -5% đến 5% Hoặc triển vọng ngành trung lập
<b>Kém hiệu quả</b>	Tỷ suất lợi nhuận trung bình ngành so với VN-Index nhỏ hơn -5% Hoặc triển vọng ngành kém tích cực

### KHUYẾN CÁO

Các nhận định trong báo cáo này phản ánh quan điểm riêng của chuyên viên phân tích chịu trách nhiệm chuẩn bị báo cáo này về mã chứng khoán hoặc tổ chức phát hành. Nhà đầu tư nên xem báo cáo này như một nguồn tham khảo và không nên xem báo cáo này là nội dung tư vấn đầu tư chứng khoán khi đưa ra quyết định đầu tư và Nhà đầu tư phải chịu toàn bộ trách nhiệm đối với quyết định đầu tư của chính mình. Công ty cổ phần chứng khoán Guotai Junan Việt Nam không chịu trách nhiệm đối với toàn bộ hay bất kỳ thiệt hại nào, hay sự kiện bị coi là thiệt hại nào là hệ quả phát sinh từ hoặc liên quan tới việc sử dụng toàn bộ hoặc từng phần thông tin hay ý kiến nào được đề cập trong bản báo cáo này.

Chuyên viên phân tích chịu trách nhiệm chuẩn bị báo cáo này nhận được thù lao dựa trên các yếu tố khác nhau, bao gồm chất lượng và độ chính xác của nghiên cứu, phản hồi của khách hàng, yếu tố cạnh tranh và doanh thu của công ty. Công ty cổ phần chứng khoán Guotai Junan Việt Nam và cán bộ, Tổng giám đốc, nhân viên có thể có một mối liên hệ đến bất kỳ chứng khoán nào được đề cập trong báo cáo này (hoặc trong bất kỳ kỳ khoản đầu tư nào có liên quan).

Chuyên viên phân tích chịu trách nhiệm chuẩn bị báo cáo này nỗ lực để chuẩn bị báo cáo trên cơ sở thông tin được cho là đáng tin cậy tại thời điểm công bố. Công ty cổ phần chứng khoán Guotai Junan Việt Nam không tuyên bố hay cam đoan, bảo đảm về tính đầy đủ và chính xác của thông tin đó. Các quan điểm và ước tính trong báo cáo này chỉ thể hiện quan điểm của chuyên viên phân tích chịu trách nhiệm chuẩn bị báo cáo tại thời điểm công bố và không được hiểu là quan điểm của Công ty cổ phần chứng khoán Guotai Junan Việt Nam và có thể thay đổi mà không cần báo trước.

Báo cáo này được chuẩn bị cho mục đích duy nhất là cung cấp thông tin cho các Nhà đầu tư bao gồm nhà đầu tư tổ chức và nhà đầu tư cá nhân của Guotai Junan Việt Nam tại Việt Nam và ở nước ngoài theo luật pháp và quy định có liên quan rõ ràng tại quốc gia nơi báo cáo này được phân phối và không nhằm đưa ra bất kỳ đề nghị hay hướng dẫn mua, bán hay nắm giữ chứng khoán cụ thể nào ở bất kỳ quốc gia nào. Các quan điểm và khuyến cáo được trình bày trong bản báo cáo này không tính đến sự khác biệt về mục tiêu, nhu cầu, chiến lược và hoàn cảnh cụ thể của từng Nhà đầu tư. Nhà đầu tư hiểu rằng có thể có các xung đột lợi ích ảnh hưởng đến tính khách quan của bản báo cáo này.

Nội dung của báo cáo này, bao gồm nhưng không giới hạn nội dung khuyến cáo không phải là căn cứ để Nhà đầu tư hay một bên thứ ba yêu cầu Công ty cổ phần chứng khoán Guotai Junan Việt Nam và/hoặc chuyên viên chịu trách nhiệm chuẩn bị báo cáo này thực hiện bất kỳ nghĩa vụ nào với Nhà đầu tư hay một bên thứ ba liên quan đến quyết định đầu tư của Nhà đầu tư và/hoặc nội dung của báo cáo này.

Bản báo cáo này không được sao chép, xuất bản hoặc phân phối lại bởi bất kỳ đối tượng nào cho bất kỳ mục đích nào mà không có sự cho phép bằng văn bản của đại diện có thẩm quyền của Công ty cổ phần chứng khoán Guotai Junan Việt Nam. Vui lòng dẫn nguồn khi trích dẫn.



**GUOTAI JUNAN VIETNAM RESEARCH DEPARTMENT**

**Vũ Quỳnh Như**

Research Analyst

[nhuvq@gtjas.com.vn](mailto:nhuvq@gtjas.com.vn)

(024) 35.730.073- ext:702

**Ngô Diệu Linh**

Research Analyst

[linhnd@gtjas.com.vn](mailto:linhnd@gtjas.com.vn)

(024) 35.730.073- ext:705

**Trịnh Khánh Linh**

Research Analyst

[linhkt@gtjas.com.vn](mailto:linhkt@gtjas.com.vn)

(024) 35.730.073 – ext:707

**Nguyễn Kỳ Minh**

Chief Economist

[minhmk@gtjas.com.vn](mailto:minhmk@gtjas.com.vn)

(024) 35.730.073- ext:706

**Trần Thị Hồng Nhung**

Deputy Director

[nhungth@gtjas.com.vn](mailto:nhungth@gtjas.com.vn)

(024) 35.730.073- ext:703

**GUOTAI JUNAN VIETNAM HOUSETEAM**



LIÊN HỆ	TRỤ SỞ CHÍNH HÀ NỘI	CHI NHÁNH TP. HCM
Điện thoại tư vấn: (024) 35.730.073	P9-10, tầng 1, Charm Vit Tower, Số 117 Trần Duy Hưng, Phường Yên Hòa, Thành Phố Hà Nội	Tầng 3, số 2 Bis Công Trường Quốc Tế, Phường Xuân Hòa, TP Hồ Chí Minh
Điện thoại đặt lệnh: (024) 35.779.999	Điện thoại: (024) 35.730.073	Điện thoại: (028) 38.239.966
Email: <a href="mailto:info@gtjas.com.vn">info@gtjas.com.vn</a> Website: <a href="http://www.gtjai.com.vn">www.gtjai.com.vn</a>	Fax: (024) 35.730.088	Fax: (028) 38.239.696