



CẬP NHẬT THÔNG TIN ĐÁNG CHÚ Ý

- ❖ Tổng thống Mỹ Donald Trump đã ký một bản tuyên bố để ban hành thuế quan 25% lên ô tô nhập khẩu. Thông qua hành động này, Nhà Trắng vừa mở rộng cuộc chiến thương mại, vừa tạo tiền đề cho kế hoạch thuế quan phổ quát hơn vào tuần tới. Ông Trump thông báo tại Nhà Trắng hôm 26/3: “Chúng ta sẽ áp thuế quan 25% lên những chiếc ô tô không được sản xuất tại Mỹ. Chúng ta sẽ tính phí các nước khác vì không làm ăn ở Mỹ và lấy đi việc làm, của cải cùng rất nhiều thứ khác trong những năm qua”. Thuế quan với ô tô sẽ có hiệu lực vào ngày 2/4 và Mỹ sẽ bắt đầu thu thuế vào ngày tiếp theo. Ông Trump khẳng định thuế quan với ô tô là “vĩnh viễn” và sẽ không đàm phán để cung cấp bất kỳ ngoại lệ nào.

CẬP NHẬT ĐHCĐ CÁC DOANH NGHIỆP

- ❖ **GIL:** Gilimex (GIL) đặt mục tiêu lãi ròng năm 2025 gấp 5.8 lần, tập trung phát triển hàng loạt khu công nghiệp
- ❖ **DPG:** Đạt Phương (DPG) khởi công nhà máy kính siêu trắng 2,000 tỷ đồng
- ❖ **VIC:** Vingroup (VIC) chính thức khởi công siêu dự án hơn 28,200 tỷ đồng tại Long An

THẾ GIỚI

| Chỉ số | Điểm | % Thay đổi |
|--|-----------|------------|
| Dow Jones Industrial Average | 42,454.79 | -0.31% |
| NASDAQ Composite | 17,899.02 | -2.04% |
| S&P 500 | 5,712.20 | -1.12% |
| DAX PERFORMANCE-INDEX | 22,839.03 | -1.17% |
| Paris - Paris Delayed Price | 8,030.68 | -0.96% |
| FTSE Index - FTSE Index Delayed Price | 8,689.59 | 0.30% |
| HANG SENG INDEX | 23,483.32 | 0.60% |
| SSE Composite Index | 3,368.70 | -0.04% |
| Osaka - Osaka Delayed Price | 38,027.29 | 0.65% |
| KOSPI Composite Index | 2,643.94 | 1.08% |
| S&P BSE SENSEX | 77,288.50 | -0.93% |
| FTSE Singapore Index | 3,963.71 | 0.23% |
| FTSE Malaysia KLCI | 1,518.05 | 0.29% |
| PSEi INDEX | 6,166.05 | 0.10% |
| SET Index | 1,190.36 | 0.46% |
| ESTX 50 PR.EUR | 5,411.69 | -1.16% |
| CBOE Volatility Index | 18.33 | 6.88% |
| Hàng hóa | Điểm | % Thay đổi |
| Giá vàng thế giới | 3,054.16 | 0.00% |
| Giá dầu Brent | 73.35 | 1.33% |
| Giá dầu WTI | 69.67 | 0.97% |



DIỄN BIẾN THỊ TRƯỜNG PHIÊN HÔM TRƯỚC

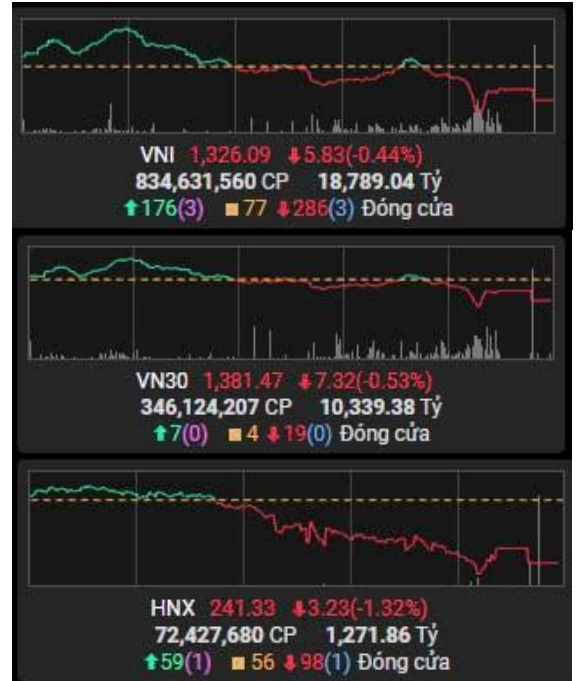
Kết thúc phiên giao dịch 26/3/2025, các chỉ số chính giảm. VN-Index giảm 0.44%, xuống mức 1,326.09 điểm; HNX-Index giảm 1.32%, xuống mức 241.33 điểm. Khối lượng giao dịch trên HOSE đạt hơn 834 triệu đơn vị, giảm 13.46% so với phiên giao dịch trước. Khối lượng giao dịch trên HNX đạt hơn 72 triệu đơn vị, tăng 22.47% so với phiên trước.

Về mức độ ảnh hưởng, HPG, TCB, GAS là những mã có ảnh hưởng tích cực nhất đến VN-Index với gần 1 điểm tăng. Ở chiều ngược lại, FPT, VCB, CTG là những mã có tác động tiêu cực nhất đến chỉ số.

Các nhóm ngành cũng có diễn biến phân hóa. Nhóm ngành có diễn biến tích cực nhất là tài nguyên cơ bản (SMC +6.84%; HPG +1.29%) và ô tô phụ tùng (HHS +4.66%; HAX +0.94%). Nhóm ngành có diễn biến tiêu cực nhất là công nghệ thông tin (CMG -3.29%; FPT -2.77%) và dịch vụ tài chính (FTS -2.56%; HCM -2.04%).

Khối ngoại bán ròng với giá trị hơn 513 tỷ đồng trên sàn HoSE. Các mã bán ròng lớn nhất là FPT (309 tỷ đồng), TPB (128 tỷ đồng) và DBC (57 tỷ đồng)... Trên HNX, khối ngoại bán ròng hơn 10 tỷ, tập trung bán ròng tại PVS (25 tỷ đồng), NAG (1 tỷ đồng), IDC (0.9 tỷ đồng).

Diễn biến thị trường





FACTSET DỮ LIỆU THỊ TRƯỜNG NGÀY HÔM TRƯỚC

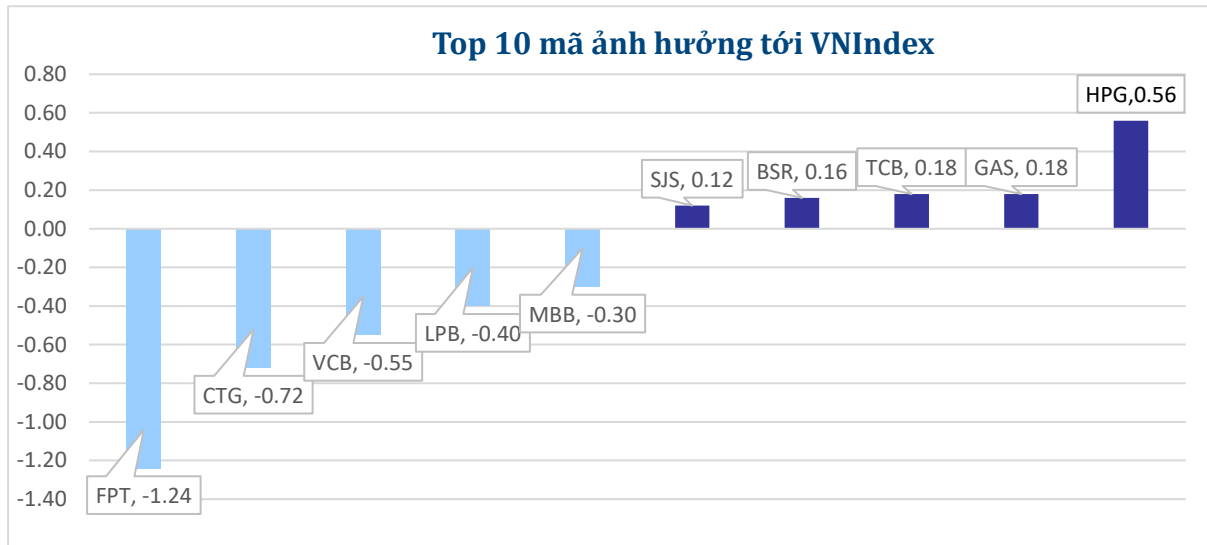
BIẾN ĐỘNG NGÀY

| Chỉ số | Điểm số | Biến động | Điểm | Khối lượng GD (triệu CP) | Giá trị GD (tỷ đồng) | Số mã tăng | Số mã không đổi | Số mã giảm |
|---------------|----------|-----------|--------|--------------------------|----------------------|------------|-----------------|------------|
| VN - Index | 1,326.09 | -0.44% | -5.83 | 834.6 | 18,789.0 | 176 | 77 | 286 |
| Vn30 - Index | 1,381.47 | -0.53% | -7.32 | 346.1 | 10,339.4 | 7 | 4 | 19 |
| Vn100-Index | 1,361.44 | -0.61% | -8.33 | 664.1 | 16,998.5 | 29 | 8 | 63 |
| VNXAllshare | 2,174.42 | -0.59% | -12.88 | 815.2 | 19,274.6 | 144 | 91 | 225 |
| HNX - Index | 241.33 | -1.32% | -3.23 | 72.4 | 1,262.3 | 59 | 56 | 98 |
| Upcom - Index | 98.85 | -0.32% | -0.32 | 35.9 | 468.0 | 154 | 105 | 110 |

THANH KHOẢN NGÀY

| Sàn | Giá trị giao dịch (tỷ đồng) | Thay đổi so với phiên trước | Khối lượng giao dịch (triệu CP) | Thay đổi so với phiên trước |
|------|-----------------------------|-----------------------------|---------------------------------|-----------------------------|
| HOSE | 18,789.04 | -15.97% | 834.63 | -13.46% |
| HNX | 1,262.30 | 27.48% | 72.37 | 22.47% |

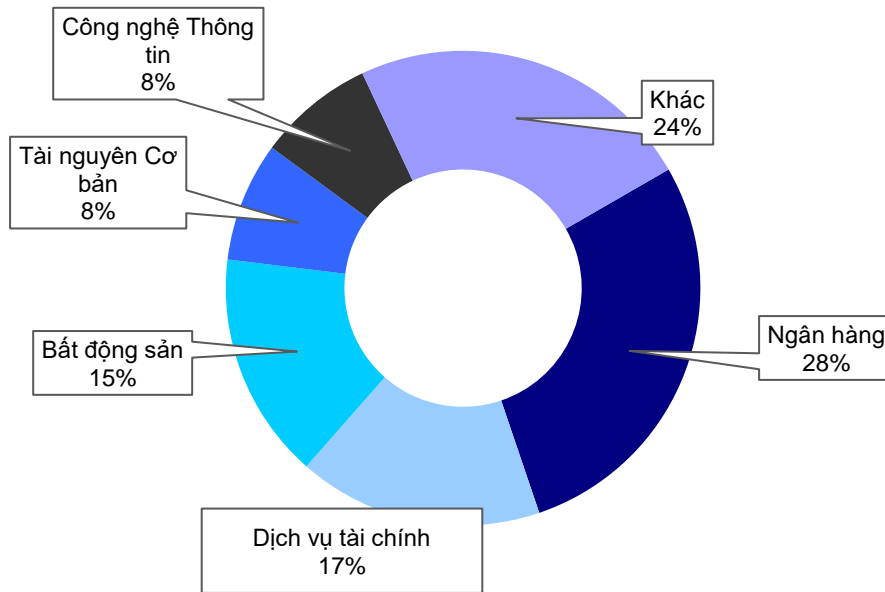
CỔ PHIẾU NỔI BẬT TRONG NGÀY



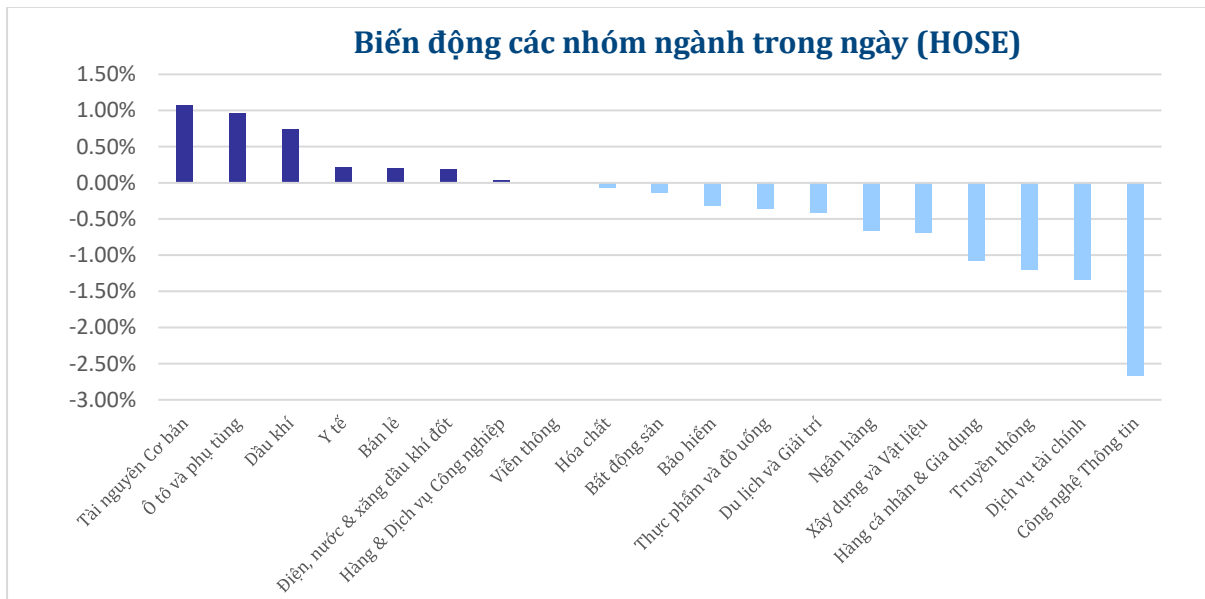
| Top KLGĐ (triệu cổ phiếu) | Top GTGD (tỷ đồng) | Đột biến khối lượng | Top tăng điểm với thanh khoản cao (>10 tỷ) | Top giảm điểm với thanh khoản cao (>10 tỷ) |
|---------------------------|--------------------|---------------------|--|--|
| VIX | 53.34 | FPT, 1,419.32 | HII, 5106.28% | SMC, 6.84% |
| SHB | 45.65 | HPG, 1,219.83 | TCR, 2811.13% | THG, 6.21% |
| HPG | 44.23 | SSI, 708.07 | VPS, 1983.47% | HHS, 4.66% |
| OCB | 33.29 | TCB, 706.35 | DDB, 1781.67% | DPR, 3.96% |
| SSI | 26.49 | VIX, 671.01 | TNC, 1449.81% | CNG, 2.26% |
| | | | | ORS, -6.02% |
| | | | | CTR, -5.67% |
| | | | | CMG, -3.29% |
| | | | | FPT, -2.77% |
| | | | | TTA, -2.76% |

DIỄN BIẾN NGÀNH

Thanh khoản ngành trong ngày (HOSE)



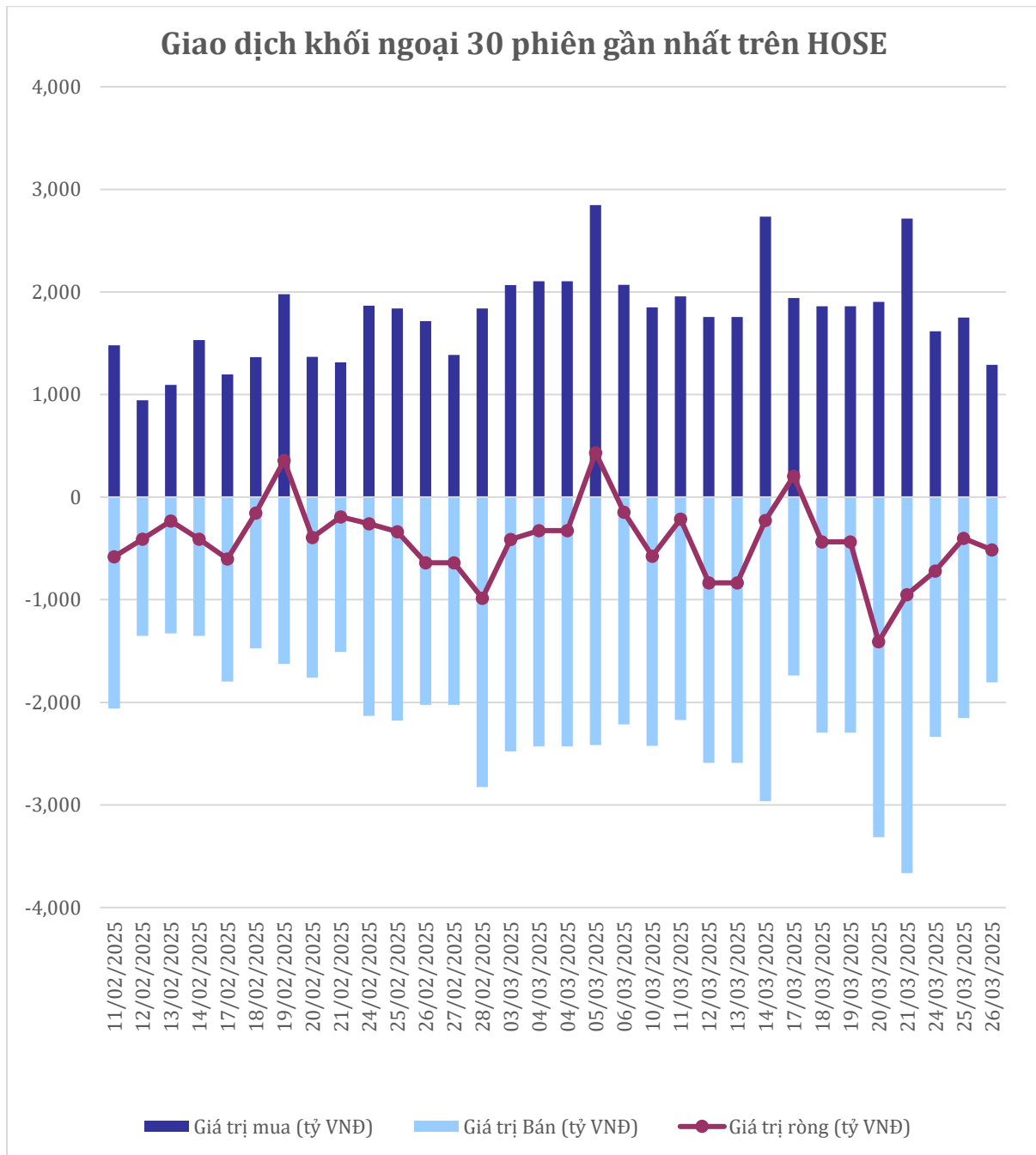
Biến động các nhóm ngành trong ngày (HOSE)





GIAO DỊCH KHỐI NGOẠI TRÊN HOSE

| Top CP mua ròng | Giá trị mua ròng (tỷ đồng) | Top CP bán ròng | Giá trị bán ròng (tỷ đồng) |
|-----------------|----------------------------|-----------------|----------------------------|
| VRE | 185.06 | FPT | -155.67 |
| VPI | 112.97 | SHB | -117.94 |
| HDB | 74.77 | TPB | -80.14 |
| APG | 43.68 | VHM | -58.81 |
| CTG | 21.15 | VCI | -49.23 |





XẾP HẠNG CỔ PHIẾU

Chỉ số tham chiếu: **VN - Index.**

Kỳ hạn đầu tư: **6 đến 18 tháng**

| Khuyến nghị | Định nghĩa |
|----------------------|---|
| Mua | Tỷ suất lợi nhuận kỳ vọng $\geq 15\%$ Hoặc công ty/ngành có triển vọng tích cực |
| Tích lũy | Tỷ suất lợi nhuận kỳ vọng từ 5% đến 15% Hoặc công ty/ngành có triển vọng tích cực |
| Trung lập | Tỷ suất lợi nhuận kỳ vọng từ -5% đến 5% Hoặc công ty/ngành có triển vọng trung lập |
| Giảm tỷ trọng | Tỷ suất lợi nhuận kỳ vọng từ -15% to -5% Hoặc công ty/ngành có triển vọng kém tích cực |
| Bán | Tỷ suất lợi nhuận kỳ vọng nhỏ hơn -15% Hoặc công ty/ngành có triển vọng kém tích cực |

XẾP HẠNG NGÀNH

Chỉ số tham chiếu: **VN - Index**

Kỳ hạn đầu tư: **6 đến 18 tháng**

| Xếp loại | Định nghĩa |
|---------------------|--|
| Vượt trội | Tỷ suất lợi nhuận trung bình ngành so với VN-Index lớn hơn 5% Hoặc triển vọng ngành tích cực |
| Trung lập | Tỷ suất lợi nhuận trung bình ngành so với VN-Index từ -5% đến 5% Hoặc triển vọng ngành trung lập |
| Kém hiệu quả | Tỷ suất lợi nhuận trung bình ngành so với VN-Index nhỏ hơn -5% Hoặc triển vọng ngành kém tích cực |

KHUYẾN CÁO

Các nhận định trong báo cáo này phản ánh quan điểm riêng của chuyên viên phân tích chịu trách nhiệm chuẩn bị báo cáo này về mã chứng khoán hoặc tổ chức phát hành. Nhà đầu tư nên xem báo cáo này như một nguồn tham khảo và không nên xem báo cáo này là nội dung tư vấn đầu tư chứng khoán khi đưa ra quyết định đầu tư và Nhà đầu tư phải chịu toàn bộ trách nhiệm đối với quyết định đầu tư của chính mình. Công ty cổ phần chứng khoán Guotai Junan Việt Nam không chịu trách nhiệm đối với toàn bộ hay bất kỳ thiệt hại nào, hay sự kiện bị coi là thiệt hại nào là hệ quả phát sinh từ hoặc liên quan tới việc sử dụng toàn bộ hoặc từng phần thông tin hay ý kiến nào được đề cập trong bản báo cáo này.

Chuyên viên phân tích chịu trách nhiệm chuẩn bị báo cáo này nhận được thù lao dựa trên các yếu tố khác nhau, bao gồm chất lượng và độ chính xác của nghiên cứu, phản hồi của khách hàng, yếu tố cạnh tranh và doanh thu của công ty. Công ty cổ phần chứng khoán Guotai Junan Việt Nam và cán bộ, Tổng giám đốc, nhân viên có thể có một mối liên hệ đến bất kỳ chứng khoán nào được đề cập trong báo cáo này (hoặc trong bất kỳ kỳ khoản đầu tư nào có liên quan).

Chuyên viên phân tích chịu trách nhiệm chuẩn bị báo cáo này nỗ lực để chuẩn bị báo cáo trên cơ sở thông tin được cho là đáng tin cậy tại thời điểm công bố. Công ty cổ phần chứng khoán Guotai Junan Việt Nam không tuyên bố hay cam đoan, bảo đảm về tính đầy đủ và chính xác của thông tin đó. Các quan điểm và ước tính trong báo cáo này chỉ thể hiện quan điểm của chuyên viên phân tích chịu trách nhiệm chuẩn bị báo cáo tại thời điểm công bố và không được hiểu là quan điểm của Công ty cổ phần chứng khoán Guotai Junan Việt Nam và có thể thay đổi mà không cần báo trước.

Báo cáo này được chuẩn bị cho mục đích duy nhất là cung cấp thông tin cho các Nhà đầu tư bao gồm nhà đầu tư tổ chức và nhà đầu tư cá nhân của Guotai Junan Việt Nam tại Việt Nam và ở nước ngoài theo luật pháp và quy định có liên quan rõ ràng tại quốc gia nơi báo cáo này được phân phối và không nhằm đưa ra bất kỳ đề nghị hay hướng dẫn mua, bán hay nắm giữ chứng khoán cụ thể nào ở bất kỳ quốc gia nào. Các quan điểm và khuyến cáo được trình bày trong bản báo cáo này không tính đến sự khác biệt về mục tiêu, nhu cầu, chiến lược và hoàn cảnh cụ thể của từng Nhà đầu tư. Nhà đầu tư hiểu rằng có thể có các xung đột lợi ích ảnh hưởng đến tính khách quan của bản báo cáo này.

Nội dung của báo cáo này, bao gồm nhưng không giới hạn nội dung khuyến cáo không phải là căn cứ để Nhà đầu tư hay một bên thứ ba yêu cầu Công ty cổ phần chứng khoán Guotai Junan Việt Nam và/hoặc chuyên viên chịu trách nhiệm chuẩn bị báo cáo này thực hiện bất kỳ nghĩa vụ nào với Nhà đầu tư hay một bên thứ ba liên quan đến quyết định đầu tư của Nhà đầu tư và/hoặc nội dung của báo cáo này.

Bản báo cáo này không được sao chép, xuất bản hoặc phân phối lại bởi bất kỳ đối tượng nào cho bất kỳ mục đích nào mà không có sự cho phép bằng văn bản của đại diện có thẩm quyền của Công ty cổ phần chứng khoán Guotai Junan Việt Nam. Vui lòng dẫn nguồn khi trích dẫn.



GUOTAI JUNAN VIETNAM RESEARCH DEPARTMENT

Vũ Quỳnh Như
Research Analyst
nhuvq@gtjas.com.vn
(024) 35.730.073- ext:702

Ngô Diệu Linh
Research Analyst
linhnd@gtjas.com.vn
(024) 35.730.073- ext:705

Trịnh Khánh Linh
Research Analyst
linhtk@gtjas.com.vn
(024) 35.730.073 – ext:707

Nguyễn Đức Bình
Senior Research Analyst
binhnd@gtjas.com.vn
(024) 35.730.073- ext:704

Nguyễn Kỳ Minh
Chief Economist
minhnk@gtjas.com.vn
(024) 35.730.073- ext:706

Trần Thị Hồng Nhung
Deputy Director
nhungtth@gtjas.com.vn
(024) 35.730.073- ext:703

GUOTAI JUNAN VIETNAM HOUSETEAM



| LIÊN HỆ | TRỤ SỞ CHÍNH HÀ NỘI | CHI NHÁNH TP. HCM |
|--|---------------------------------|--|
| Điện thoại tư vấn: (024) 35.730.073 | P9-10, Tầng 1, Charmvit Tower | Tầng 3, Số 2 BIS, Công Trường Quốc Tế, P. 6, Q. 3, Tp.HCM |
| Điện thoại đặt lệnh: (024) 35.779.999 | Điện thoại: (024) 35.730.073 | Điện thoại: (028) 38.239.966 |
| Email: info@gtjas.com.vn Website: www.gtjai.com.vn | Fax: (024) 35.730.088 | Fax: (028) 38.239.696 |