



CẬP NHẬT THÔNG TIN ĐÁNG CHÚ Ý

- ❖ Đề xuất của Văn phòng Đại diện Thương mại Mỹ đối với các tàu container đóng tại Trung Quốc có khả năng sẽ gây ra thảm họa cho ngành thương mại toàn cầu, tác động được dự đoán sẽ vượt xa thuế quan của Tổng thống Donald Trump. Đối với những tuyến đường biển đi qua Đại Tây Dương, 80% tàu chở hàng của các chủ tàu được đóng tại Trung Quốc. Điều đó đồng nghĩa một lô hàng sẽ phải chịu phụ phí từ 1 đến 3 triệu USD. Tùy thuộc vào cách chính quyền ông Trump áp dụng chính sách mới, chi phí vận chuyển ống thép từ Đức có thể tăng gấp đôi hoặc gấp ba. Văn phòng Đại diện Thương mại Mỹ (USTR) cho biết Trung Quốc hiện sản xuất hơn một nửa số tàu chở hàng trên thế giới tính theo trọng tải, tăng từ con số khiêm tốn 5% vào năm 1999. Xếp sau Trung Quốc là hai quốc gia châu Á Nhật Bản và Hàn Quốc. Đáp lại, China State Shipbuilding Corp., tập đoàn đóng tàu có số đơn đặt hàng nhiều nhất thế giới, khẳng định các biện pháp của Mỹ là vi phạm quy tắc của Tổ chức Thương mại Thế giới. Chủ đề kể trên sẽ là trọng tâm trong phiên điều trần kéo dài hai ngày của USTR tại thủ đô Washington, bắt đầu vào ngày 24/3. Toàn bộ chuỗi cung ứng sẽ tham gia, từ nông dân trồng đậu nành cho đến các công ty vận tải và các hãng đóng tàu Trung Quốc.

CẬP NHẬT ĐHCĐ CÁC DOANH NGHIỆP

- ❖ **CTR:** Viettel Construction (CTR) khởi công dự án khu nghỉ dưỡng 200ha tại Hòa Bình
- ❖ **DBC:** Bộ Xây dựng công bố mở cảng cạn gần 82,000m² do Dabaco (DBC) làm chủ đầu tư
- ❖ **SZC:** Sonadezi Châu Đức (SZC) đặt mục tiêu lợi nhuận năm 2025 đi ngang

THẾ GIỚI

Chỉ số	Điểm	% Thay đổi
Dow Jones Industrial Average	42,583.32	1.42%
NASDAQ Composite	18,188.59	2.27%
S&P 500	5,767.57	1.76%
DAX PERFORMANCE-INDEX	22,852.66	-0.17%
Paris - Paris Delayed Price	8,022.33	-0.26%
FTSE Index - FTSE Index Delayed Price	8,638.01	-0.10%
HANG SENG INDEX	23,905.56	0.91%
SSE Composite Index	3,370.03	0.15%
Osaka - Osaka Delayed Price	37,608.49	-0.18%
KOSPI Composite Index	2,632.07	-0.42%
S&P BSE SENSEX	77,984.38	1.40%
FTSE Singapore Index	3,936.33	0.25%
FTSE Malaysia KLCI	1,503.82	-0.11%
PSEi INDEX	6,192.02	-1.19%
SET Index	1,190.06	0.29%
ESTX 50 PR.EUR	5,415.79	-0.15%
CBOE Volatility Index	17.48	-9.34%
Hàng hóa	Điểm	% Thay đổi
Giá vàng thế giới	3,043.05	-0.47%
Giá dầu Brent	72.42	1.13%
Giá dầu WTI	69.20	1.14%



DIỄN BIẾN THỊ TRƯỜNG PHIÊN HÔM TRƯỚC

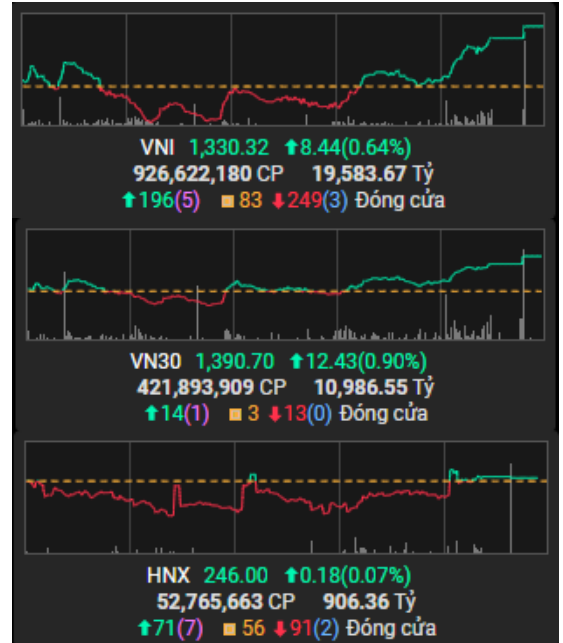
Kết thúc phiên giao dịch 24/3/2025, các chỉ số chính tăng. VN-Index tăng 0.64%, lên mức 1,330.32 điểm; HNX-Index tăng 0.07%, lên mức 246.00 điểm. Khối lượng giao dịch trên HOSE đạt hơn 926 triệu đơn vị, tăng 15.05% so với phiên giao dịch trước. Khối lượng giao dịch trên HNX đạt hơn 52 triệu đơn vị, giảm 10.75% so với phiên trước.

Về mức độ ảnh hưởng, VIC, VHM, TCB là những mã có ảnh hưởng tích cực nhất đến VN-Index với hơn 8 điểm tăng. Ở chiều ngược lại, BID, LPB, GVR là những mã có tác động tiêu cực nhất đến chỉ số.

Các nhóm ngành cũng có diễn biến phân hóa. Nhóm ngành có diễn biến tích cực nhất là bất động sản (VIC +6.98%; VHM +6.32%) và du lịch giải trí (HVN +3.99%; SKG +0.85%). Nhóm ngành có diễn biến tiêu cực nhất là y tế (IMP -6.98%; DBD -3.79%) và hàng cá nhân và gia dụng (PNJ -1.23%; TCM -1.12%).

Khối ngoại bán ròng với giá trị hơn 718 tỷ đồng trên sàn HoSE. Các mã bán ròng lớn nhất là TPB (161 tỷ đồng), LPB (67 tỷ đồng) và NVL (59 tỷ đồng)... Trên HNX, khối ngoại bán ròng hơn 6 tỷ, tập trung bán ròng tại SHS (3 tỷ đồng), PVS (1 tỷ đồng), BVS (1 tỷ đồng).

Diễn biến thị trường





FACTSET DỮ LIỆU THỊ TRƯỜNG NGÀY HÔM TRƯỚC

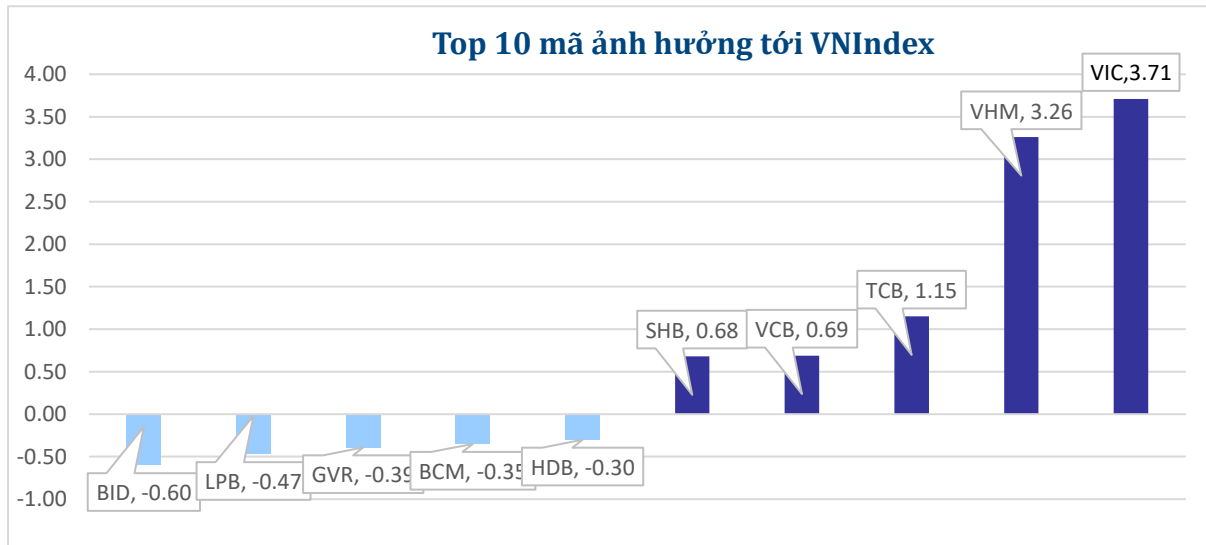
BIẾN ĐỘNG NGÀY

Chỉ số	Điểm số	Biến động	Điểm	Khối lượng GD (triệu CP)	Giá trị GD (tỷ đồng)	Số mã tăng	Số mã không đổi	Số mã giảm
VN - Index	1,330.32	0.64%	8.44	926.6	19,583.7	196	83	249
Vn30 - Index	1,390.70	0.90%	12.43	421.9	10,986.6	14	3	13
Vn100-Index	1,371.19	0.67%	9.06	730.8	17,494.2	43	9	48
VNXAllshare	2,188.94	0.58%	12.61	871.6	19,420.1	141	95	220
HNX - Index	246.00	0.07%	0.18	52.7	899.7	71	56	91
Upcom - Index	99.18	-0.14%	-0.14	37.8	449.8	138	87	157

THANH KHOẢN NGÀY

Sàn	Giá trị giao dịch (tỷ đồng)	Thay đổi so với phiên trước	Khối lượng giao dịch (triệu CP)	Thay đổi so với phiên trước
HOSE	19,583.67	15.46%	926.62	15.05%
HNX	899.66	25.59%	52.72	10.75%

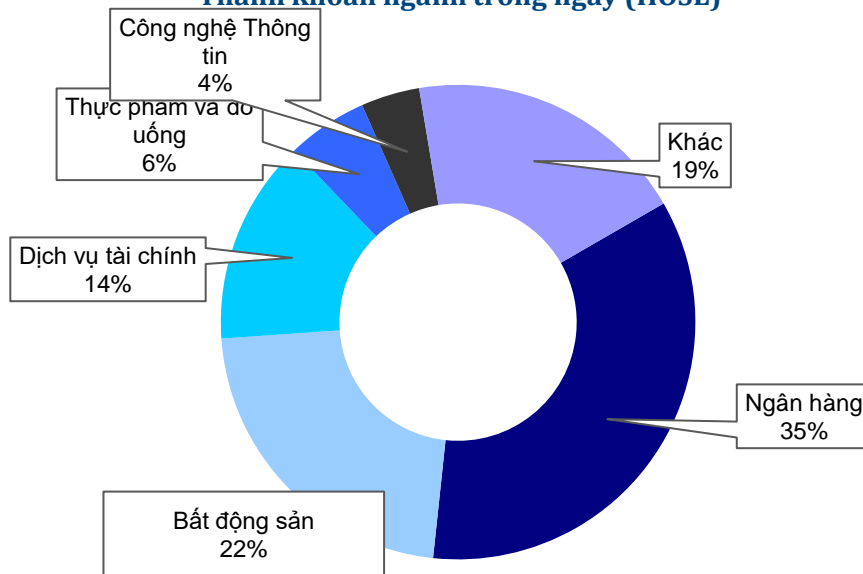
CỔ PHIẾU NỔI BẬT TRONG NGÀY



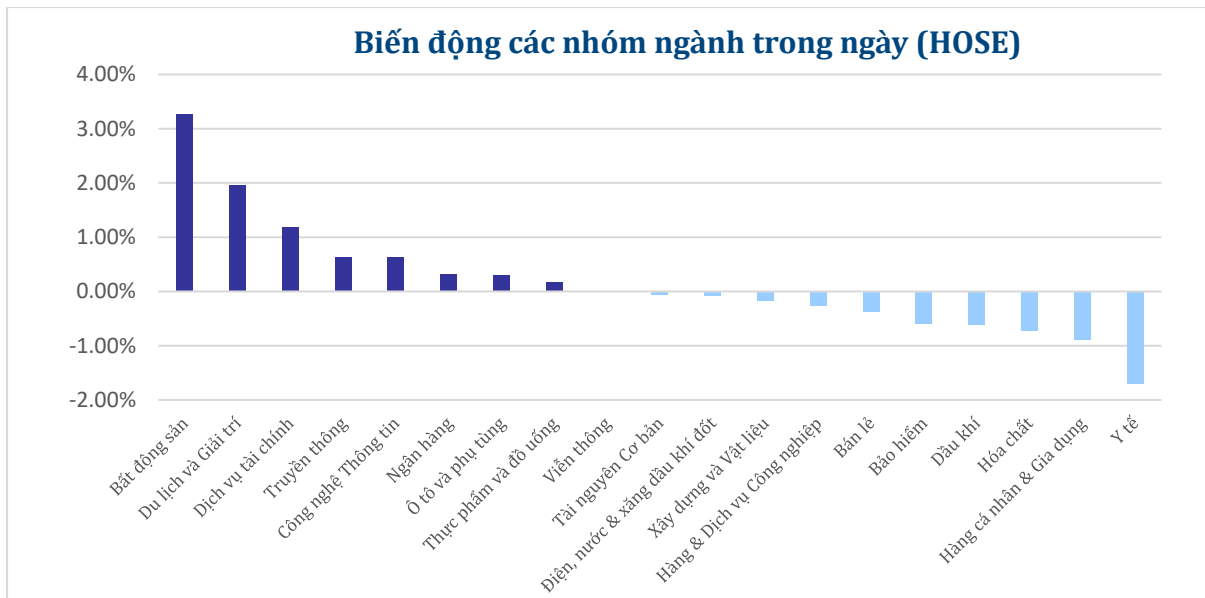
Top KLGĐ (triệu cổ phiếu)	Top GTGD (tỷ đồng)	Đột biến khối lượng	Top tăng điểm với thanh khoản cao (>10 tỷ)	Top giảm điểm với thanh khoản cao (>10 tỷ)
SHB	84.71	NVT	VIC	ORS
VIB	46.28	HVH	HVH	IMP
TPB	29.39	SAM	VHM	NVL
SSB	28.05	FUEKIV30	SHB	DBD
PDR	25.35	TDP	VPI	NHA

DIỄN BIẾN NGÀNH

Thanh khoản ngành trong ngày (HOSE)



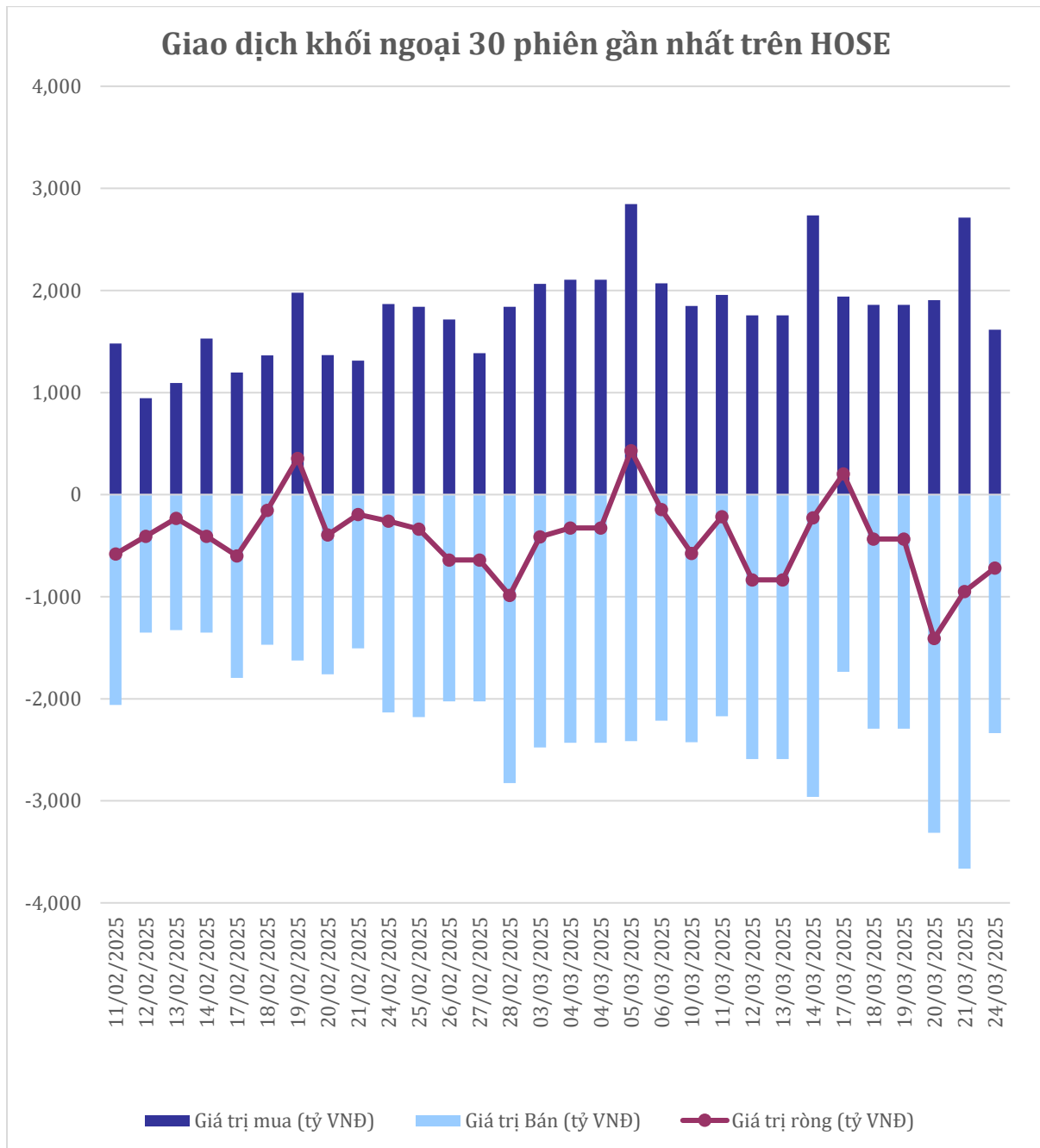
Biến động các nhóm ngành trong ngày (HOSE)





GIAO DỊCH KHỐI NGOẠI TRÊN HOSE

Top CP mua ròng	Giá trị mua ròng (tỷ đồng)	Top CP bán ròng	Giá trị bán ròng (tỷ đồng)
VPI	75.65	TPB	-161.01
VRE	44.85	LPB	-67.67
VHM	32.69	NVL	-59.22
PDR	26.34	DBC	-54.53
HVN	26.26	HDB	-51.56





XẾP HẠNG CỔ PHIẾU

Chỉ số tham chiếu: **VN - Index.**

Kỳ hạn đầu tư: **6 đến 18 tháng**

Khuyến nghị	Định nghĩa
Mua	Tỷ suất lợi nhuận kỳ vọng $\geq 15\%$ Hoặc công ty/ngành có triển vọng tích cực
Tích lũy	Tỷ suất lợi nhuận kỳ vọng từ 5% đến 15% Hoặc công ty/ngành có triển vọng tích cực
Trung lập	Tỷ suất lợi nhuận kỳ vọng từ -5% đến 5% Hoặc công ty/ngành có triển vọng trung lập
Giảm tỷ trọng	Tỷ suất lợi nhuận kỳ vọng từ -15% to -5% Hoặc công ty/ngành có triển vọng kém tích cực
Bán	Tỷ suất lợi nhuận kỳ vọng nhỏ hơn -15% Hoặc công ty/ngành có triển vọng kém tích cực

XẾP HẠNG NGÀNH

Chỉ số tham chiếu: **VN - Index**

Kỳ hạn đầu tư: **6 đến 18 tháng**

Xếp loại	Định nghĩa
Vượt trội	Tỷ suất lợi nhuận trung bình ngành so với VN-Index lớn hơn 5% Hoặc triển vọng ngành tích cực
Trung lập	Tỷ suất lợi nhuận trung bình ngành so với VN-Index từ -5% đến 5% Hoặc triển vọng ngành trung lập
Kém hiệu quả	Tỷ suất lợi nhuận trung bình ngành so với VN-Index nhỏ hơn -5% Hoặc triển vọng ngành kém tích cực

KHUYẾN CÁO

Các nhận định trong báo cáo này phản ánh quan điểm riêng của chuyên viên phân tích chịu trách nhiệm chuẩn bị báo cáo này về mã chứng khoán hoặc tổ chức phát hành. Nhà đầu tư nên xem báo cáo này như một nguồn tham khảo và không nên xem báo cáo này là nội dung tư vấn đầu tư chứng khoán khi đưa ra quyết định đầu tư và Nhà đầu tư phải chịu toàn bộ trách nhiệm đối với quyết định đầu tư của chính mình. Công ty cổ phần chứng khoán Guotai Junan Việt Nam không chịu trách nhiệm đối với toàn bộ hay bất kỳ thiệt hại nào, hay sự kiện bị coi là thiệt hại nào là hệ quả phát sinh từ hoặc liên quan tới việc sử dụng toàn bộ hoặc từng phần thông tin hay ý kiến nào được đề cập trong bản báo cáo này.

Chuyên viên phân tích chịu trách nhiệm chuẩn bị báo cáo này nhận được thù lao dựa trên các yếu tố khác nhau, bao gồm chất lượng và độ chính xác của nghiên cứu, phản hồi của khách hàng, yếu tố cạnh tranh và doanh thu của công ty. Công ty cổ phần chứng khoán Guotai Junan Việt Nam và cán bộ, Tổng giám đốc, nhân viên có thể có một mối liên hệ đến bất kỳ chứng khoán nào được đề cập trong báo cáo này (hoặc trong bất kỳ kỳ khoản đầu tư nào có liên quan).

Chuyên viên phân tích chịu trách nhiệm chuẩn bị báo cáo này nỗ lực để chuẩn bị báo cáo trên cơ sở thông tin được cho là đáng tin cậy tại thời điểm công bố. Công ty cổ phần chứng khoán Guotai Junan Việt Nam không tuyên bố hay cam đoan, bảo đảm về tính đầy đủ và chính xác của thông tin đó. Các quan điểm và ước tính trong báo cáo này chỉ thể hiện quan điểm của chuyên viên phân tích chịu trách nhiệm chuẩn bị báo cáo tại thời điểm công bố và không được hiểu là quan điểm của Công ty cổ phần chứng khoán Guotai Junan Việt Nam và có thể thay đổi mà không cần báo trước.

Báo cáo này được chuẩn bị cho mục đích duy nhất là cung cấp thông tin cho các Nhà đầu tư bao gồm nhà đầu tư tổ chức và nhà đầu tư cá nhân của Guotai Junan Việt Nam tại Việt Nam và ở nước ngoài theo luật pháp và quy định có liên quan rõ ràng tại quốc gia nơi báo cáo này được phân phối và không nhằm đưa ra bất kỳ đề nghị hay hướng dẫn mua, bán hay nắm giữ chứng khoán cụ thể nào ở bất kỳ quốc gia nào. Các quan điểm và khuyến cáo được trình bày trong bản báo cáo này không tính đến sự khác biệt về mục tiêu, nhu cầu, chiến lược và hoàn cảnh cụ thể của từng Nhà đầu tư. Nhà đầu tư hiểu rằng có thể có các xung đột lợi ích ảnh hưởng đến tính khách quan của bản báo cáo này.

Nội dung của báo cáo này, bao gồm nhưng không giới hạn nội dung khuyến cáo không phải là căn cứ để Nhà đầu tư hay một bên thứ ba yêu cầu Công ty cổ phần chứng khoán Guotai Junan Việt Nam và/hoặc chuyên viên chịu trách nhiệm chuẩn bị báo cáo này thực hiện bất kỳ nghĩa vụ nào với Nhà đầu tư hay một bên thứ ba liên quan đến quyết định đầu tư của Nhà đầu tư và/hoặc nội dung của báo cáo này.

Bản báo cáo này không được sao chép, xuất bản hoặc phân phối lại bởi bất kỳ đối tượng nào cho bất kỳ mục đích nào mà không có sự cho phép bằng văn bản của đại diện có thẩm quyền của Công ty cổ phần chứng khoán Guotai Junan Việt Nam. Vui lòng dẫn nguồn khi trích dẫn.



GUOTAI JUNAN VIETNAM RESEARCH DEPARTMENT

Vũ Quỳnh Như
Research Analyst
nhuvq@gtjas.com.vn
(024) 35.730.073- ext:702

Ngô Diệu Linh
Research Analyst
linhnd@gtjas.com.vn
(024) 35.730.073- ext:705

Trịnh Khánh Linh
Research Analyst
linhtk@gtjas.com.vn
(024) 35.730.073 – ext:707

Nguyễn Đức Bình
Senior Research Analyst
binhnd@gtjas.com.vn
(024) 35.730.073- ext:704

Nguyễn Kỳ Minh
Chief Economist
minhnk@gtjas.com.vn
(024) 35.730.073- ext:706

Trần Thị Hồng Nhung
Deputy Director
nhungth@gtjas.com.vn
(024) 35.730.073- ext:703

GUOTAI JUNAN VIETNAM HOUSETEAM



LIÊN HỆ	TRỤ SỞ CHÍNH HÀ NỘI	CHI NHÁNH TP. HCM
Điện thoại tư vấn: (024) 35.730.073	P9-10, Tầng 1, Charmvit Tower	Tầng 3, Số 2 BIS, Công Trường Quốc Tế, P. 6, Q. 3, Tp.HCM
Điện thoại đặt lệnh: (024) 35.779.999	Điện thoại: (024) 35.730.073	Điện thoại: (028) 38.239.966
Email: info@gtjas.com.vn Website: www.gtjai.com.vn	Fax: (024) 35.730.088	Fax: (028) 38.239.696