



DIỄN BIẾN THỊ TRƯỜNG PHIÊN HÔM TRƯỚC

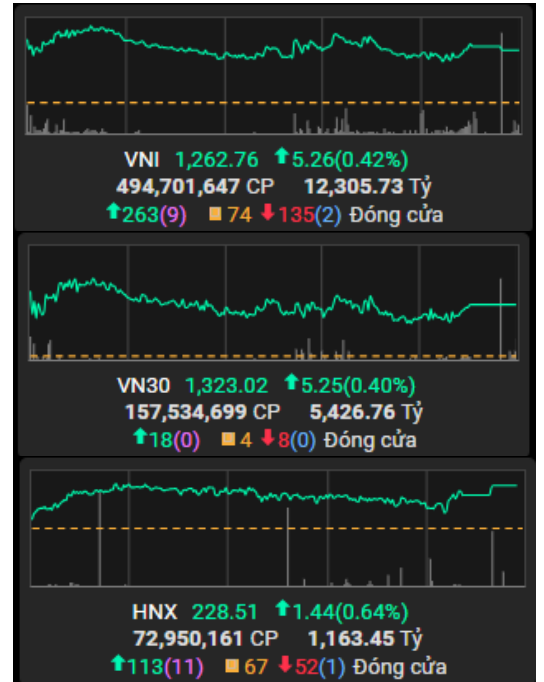
Kết thúc phiên giao dịch 23/12/2024, các chỉ số chính tăng. VN-Index tăng 0.42%, lên mức 1,262.76 điểm; HNX-Index tăng 0.64%, lên mức 228.51 điểm. Khối lượng giao dịch trên HOSE đạt hơn 494 triệu đơn vị, giảm 13.05% so với phiên giao dịch trước. Khối lượng giao dịch trên HNX tăng 50.30% so với phiên trước, đạt hơn 72 triệu đơn vị.

Về mức độ ảnh hưởng, HVN, HPG, BVH những mã có ảnh hưởng tích cực nhất đến VN-Index với hơn 1 điểm tăng. Ở chiều ngược lại, VNM, SSI, VCB là những mã có tác động tiêu cực nhất đến chỉ số.

Các nhóm ngành diễn biến trái chiều. Nhóm ngành có diễn biến tích cực nhất là ngành truyền thông (YEG +6.84%; ADG +1.89%) và bảo hiểm (BVH +3.71%; BMI +2.57%). Nhóm ngành có diễn biến tiêu cực duy nhất là ngành dầu khí (PVD -0.86%; PLX -0.64%) và ngành hàng và dịch vụ công nghiệp (VTP -1.41%; GEX -1.03%).

Khối ngoại bán ròng trên sàn HOSE với giá trị hơn 279 tỷ đồng, tập trung bán ròng tại các mã VCB (103 tỷ VND), FPT (67 tỷ VND), VTP (47 tỷ VND). Trên sàn HNX, khối ngoại bán ròng hơn 42 tỷ đồng, tập trung bán ròng tại các mã PVS (18 tỷ VND), IDC (9 tỷ VND), SHS (5 tỷ VND).

Diễn biến thị trường





Tin tức vĩ mô đáng chú ý

Xuất khẩu thủy sản năm 2024 dự kiến thu về 10 tỷ USD, Trung Đông nổi lên như một thị trường tiềm năng

Năm 2024, xuất khẩu thủy sản Việt Nam dự kiến đạt 10 tỷ USD, với Trung Đông nổi lên là thị trường tiềm năng, chiếm gần 4% tổng kim ngạch xuất khẩu. Doanh thu từ Trung Đông tăng trưởng 18% trong 11 tháng đầu năm, đạt 334 triệu USD, dự kiến cả năm vượt 360 triệu USD. Cá ngừ và cá tra là hai mặt hàng xuất khẩu chính, chiếm lần lượt 31% và 40%, với mức tăng trưởng mạnh, đặc biệt là cá ngừ tăng 44% nhờ các sản phẩm đóng hộp tiện lợi và dễ bảo quản.

Israel, UAE, Ả Rập Xê Út và Qatar là các thị trường nhập khẩu lớn trong khu vực Trung Đông. Israel dẫn đầu với 30% giá trị xuất khẩu thủy sản từ Việt Nam, chủ yếu là cá ngừ đóng hộp, tăng trưởng 35% trong 11 tháng. UAE tăng trưởng 28%, cùng với sự gia tăng nhu cầu ở Ai Cập, Iraq và các quốc gia khác, tạo điều kiện thúc đẩy xuất khẩu cá tra và các sản phẩm chế biến khác.

Xuất khẩu thủy sản sang Trung Đông cần tuân thủ tiêu chuẩn Halal nghiêm ngặt do đặc thù tôn giáo, đòi hỏi các doanh nghiệp Việt Nam đảm bảo quy trình chế biến và bảo quản phù hợp. Dù chịu tác động từ xung đột khu vực, nền kinh tế Trung Đông đang chuyển mình, giảm phụ thuộc vào dầu mỏ và duy trì nhu cầu cao về thủy sản, mở ra cơ hội lớn cho Việt Nam khai thác thị trường này.

TIN DOANH NGHIỆP

PVT: PVTrans ước lãi trước thuế kỷ lục 1,800 tỷ trong 2024

Báo cáo tại Hội nghị tổng kết ngày 19/12, ông Nguyễn Duyên Hiếu - Tổng giám đốc PVTrans cho biết mặc dù thị trường vận tải biển toàn cầu đầy biến động, ước cả năm 2024, tổng doanh thu PVTrans đạt 12,000 tỷ đồng và lãi trước thuế 1,800 tỷ đồng, lần lượt vượt 36% và 89% kế hoạch năm. Nộp ngân sách Nhà nước 560 tỷ đồng, vượt 58% kế hoạch. Theo ông Hiếu, năm 2024, PVTrans mở rộng năng lực cạnh tranh bằng việc đầu tư thêm 8 tàu mới, bao gồm các loại tàu dầu sản phẩm, tàu hóa chất, tàu LPG và tàu hàng rời; đáp ứng nhu cầu ngày càng cao của thị trường và còn góp phần đa dạng hóa đội tàu, giảm phụ thuộc vào các hình thức thuê ngoài. Sang năm 2025, Công ty dự kiến đối mặt nhiều thách thức khi tăng trưởng kinh tế toàn cầu dự báo chỉ đạt 2.7%, trong khi thị trường vận tải dầu thô và LPG có dấu hiệu giảm tốc do nhu cầu tại các nền kinh tế lớn suy yếu. Trên cơ sở đó, PVTrans đặt mục tiêu doanh thu hợp nhất 10,300 tỷ đồng và lãi trước thuế 1,200 tỷ đồng, giảm lần lượt 14% và 33% so với ước thực hiện 2024. Trong đó, các kế hoạch đầu tư sẽ được sắp xếp ưu tiên, với trọng tâm là nâng cấp đội tàu và thực hiện tốt các dự án đã được phê duyệt.



VHM: VHM chuyển nhượng công ty con 5 tháng tuổi sau cái “bắt tay” với ông lớn bất động sản Nhật Bản

Ngày 21/12/2024, CTCP Vinhomes cho biết đã chuyển nhượng toàn bộ vốn góp tại công ty con Công ty TNHH Phát triển Bất động sản Lighthouse 1 cho đối tác nhằm phục vụ hoạt động kinh doanh. Lighthouse 1 là 1 trong 4 công ty bất động sản do VHM thành lập hồi tháng 07/2024. Cả 4 công ty đều có cùng trụ sở tại căn TĐ 6-02, khu đô thị Đại An, xã Nghĩa Trụ, huyện Văn Giang, tỉnh Hưng Yên. Trong đó, Lighthouse 1 cùng một công ty khác có cùng vốn điều lệ gần 3,054 tỷ đồng, do VHM góp 100% vốn bằng cả tài sản và tiền mặt. Tổng Giám đốc kiêm đại diện pháp luật hiện tại của Công ty là bà Dương Anh Thư. Động thái của VHM diễn ra không lâu sau khi Công ty này ký kết biên bản ghi nhớ (MoU) hợp tác chiến lược toàn diện trong lĩnh vực bất động sản với ông lớn bất động sản Nhật Bản Tập đoàn Nomura Real Estate. Theo thỏa thuận, Tập đoàn Nomura Real Estate sẽ đầu tư mạnh mẽ vào các khu đô thị của VHM và các lĩnh vực liên quan tới bất động sản cùng VHM trên cả nước trong thời gian tới.

DIG: DIG đột ngột dừng kế hoạch chào bán 200 triệu cp cho cổ đông hiện hữu

Nghị quyết ban hành ngày 23/12 của Tổng CTCP Đầu tư Phát triển Xây dựng thông báo việc dừng phát hành 200 triệu cp ra công chúng do thị trường không thuận lợi. Doanh nghiệp bất động sản có trụ sở tại thành phố Vũng Tàu trước đó muốn huy động 3 ngàn tỷ đồng từ chào bán 200 triệu cp cho cổ đông hiện hữu với giá 15,000 đồng/cp. Tuy nhiên, lý do ngừng được DIG đưa ra là nhằm đảm bảo lợi ích của cổ đông trong điều kiện chứng khoán không thuận lợi. Phía lãnh đạo DIG cho rằng thị trường đang có nhiều diễn biến bất lợi, giao dịch ảm đạm với thanh khoản thấp, áp lực bán ròng mạnh từ khối ngoại kéo dài liên tục từ đầu năm nay, chưa kể các tác động từ tỷ giá, chính sách liên quan đến lãi suất... Sau khi xem xét, HĐQT quyết định dừng việc triển khai và điều chỉnh kế hoạch thu xếp vốn bằng hình thức khác trên cơ sở đảm bảo lợi ích của cổ đông và Tập đoàn. Việc chào bán cổ phiếu lần này sẽ được dời sang thời điểm khác khi thị trường thuận lợi.



FACTSET DỮ LIỆU THỊ TRƯỜNG NGÀY HÔM TRƯỚC

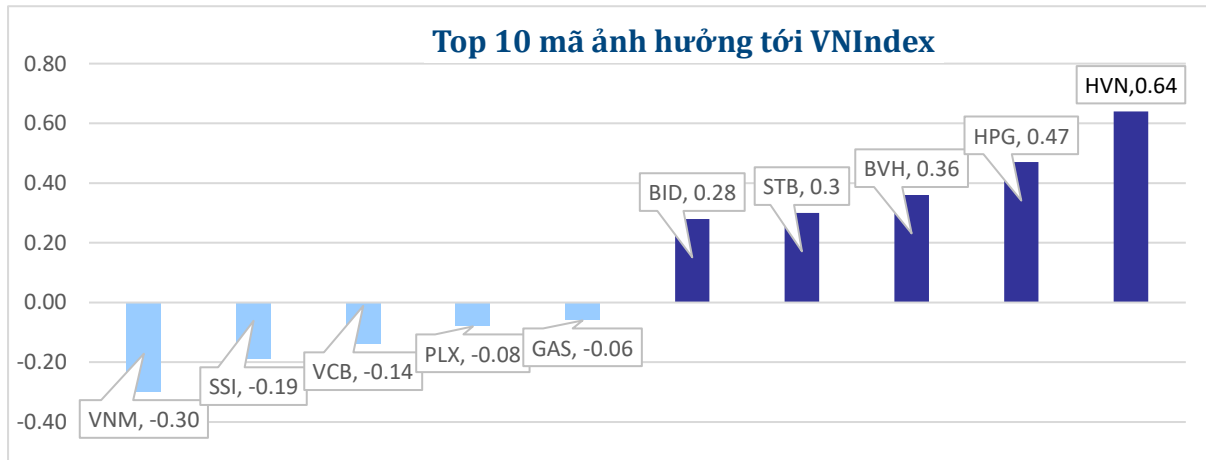
BIẾN ĐỘNG NGÀY

Chỉ số	Điểm số	Biến động	Điểm	Khối lượng GD (triệu CP)	Giá trị GD (tỷ đồng)	Số mã tăng	Số mã không đổi	Số mã giảm
VN - Index	1,262.76	0.42%	5.26	494.7	12,305.7	263	74	135
Vn30 - Index	1,323.02	0.40%	5.25	157.5	5,426.8	19	4	7
Vn100-Index	1,312.75	0.45%	5.94	353.8	9,849.3	18	7	5
VNXAllshare	2,097.01	0.48%	9.97	509.9	12,675.7	261	89	126
HNX - Index	228.51	0.64%	1.44	72.9	1,156.0	113	67	52
Upcom - Index	93.72	0.35%	0.33	51.6	631.8	181	113	103

THANH KHOẢN NGÀY

Sàn	Giá trị giao dịch (tỷ đồng)	Thay đổi so với phiên trước	Khối lượng giao dịch (triệu CP)	Thay đổi so với phiên trước
HOSE	12,305.73	-9.08%	494.70	-13.05%
HNX	1,156.03	41.35%	72.86	50.30%

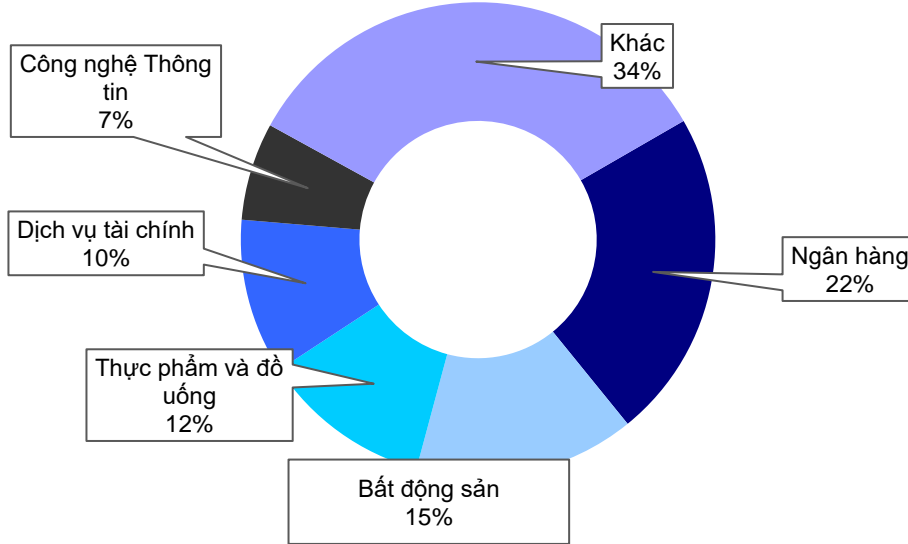
CỔ PHIẾU NỔI BẬT TRONG NGÀY



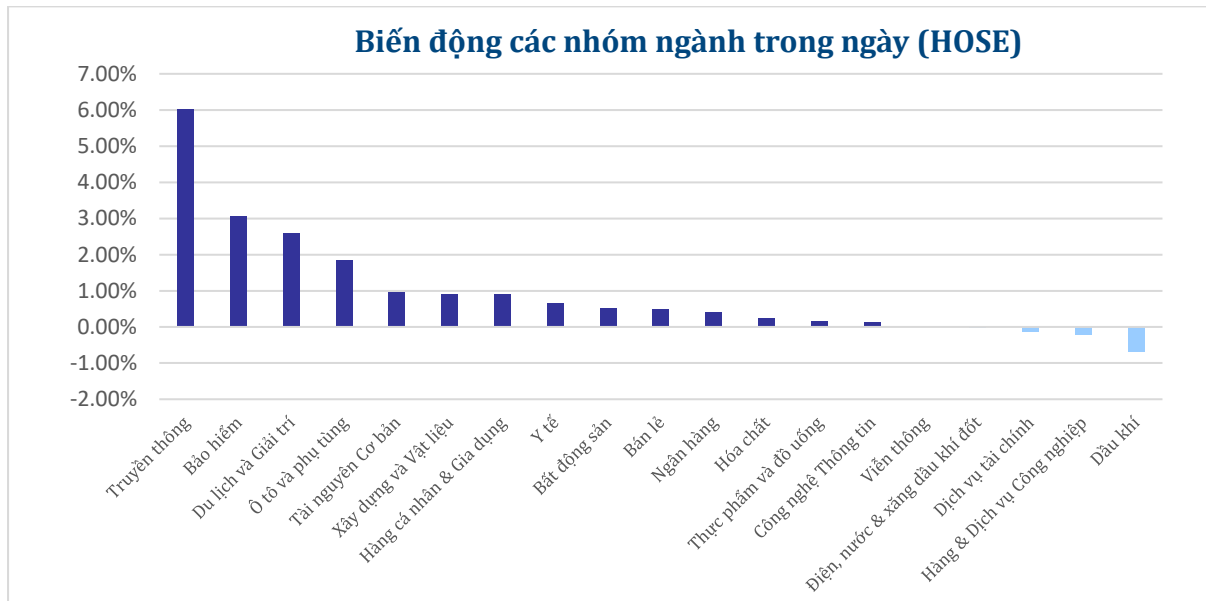
Top KLGĐ (triệu cổ phiếu)	Top GTGD (tỷ đồng)	Đột biến khối lượng	Top tăng điểm với thanh khoản cao (>10 tỷ)	Top giảm điểm với thanh khoản cao (>10 tỷ)					
EVF	36.02	STB	690.08	SCD	9534.88%	BMP	6.96%	TPC	-6.88%
STB	19.90	FPT	648.89	SVI	1000.00%	TNC	6.92%	DHM	-4.64%
EIB	16.62	MSN	610.48	FUCTVGF5	1000.00%	DAH	6.89%	DC4	-3.91%
HPG	13.42	HPG	360.19	HTG	653.32%	YEG	6.84%	HRC	-2.83%
VIX	11.03	EVF	358.45	FUEMAV30	615.59%	CSM	6.80%	ICT	-2.48%

DIỄN BIẾN NGÀNH

Thanh khoản ngành trong ngày (HOSE)



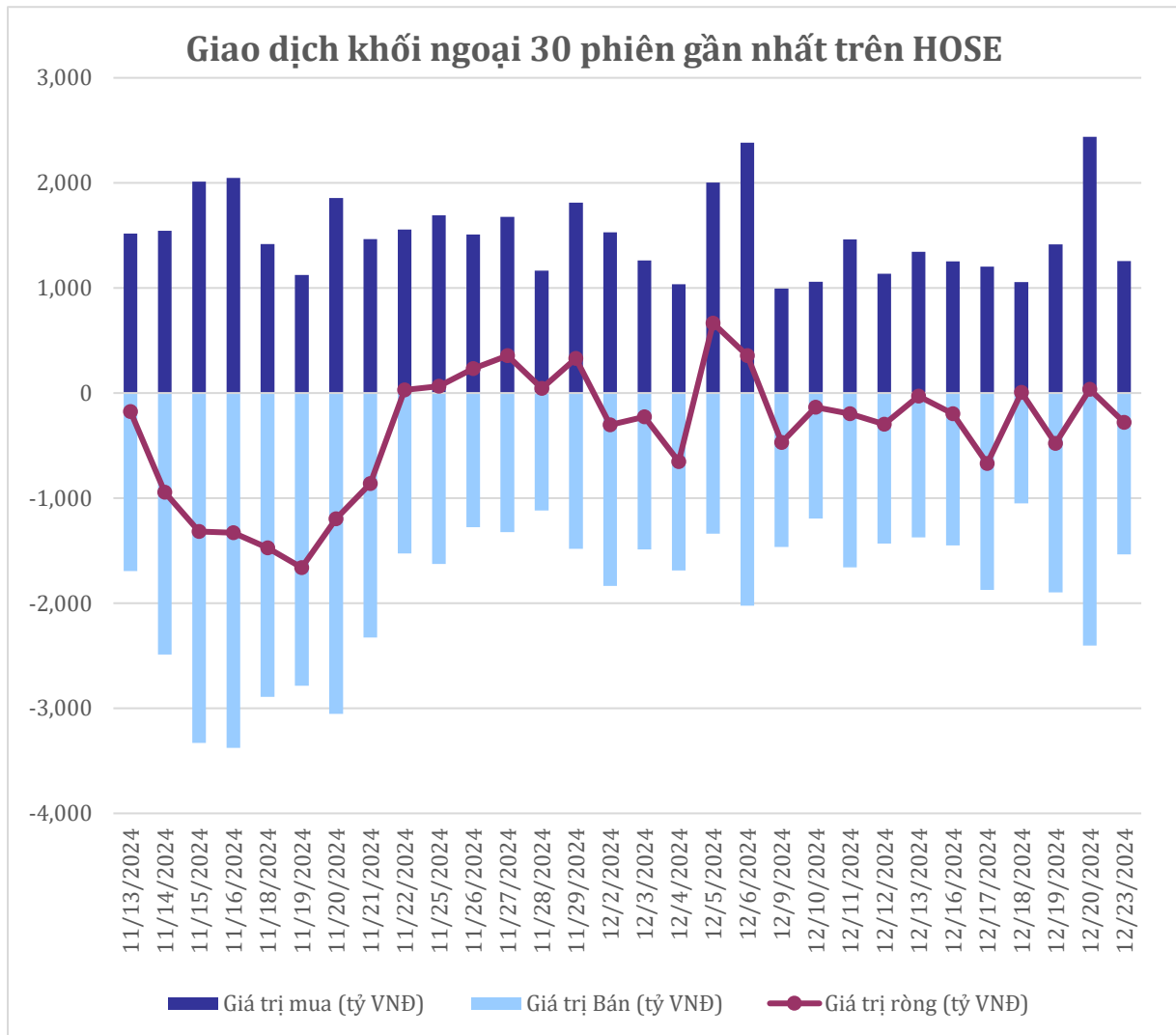
Biến động các nhóm ngành trong ngày (HOSE)





GIAO DỊCH KHỐI NGOẠI TRÊN HOSE

Top CP mua ròng	Giá trị mua ròng (tỷ đồng)	Top CP bán ròng	Giá trị bán ròng (tỷ đồng)
HPG	54.97	VCB	-103.61
HDG	35.06	FPT	-67.65
CTG	29.48	VTP	-48.00
NVL	28.99	VRE	-42.07
BMP	21.92	BID	-41.55





XẾP HẠNG CỔ PHIẾU

Chỉ số tham chiếu: **VN - Index.**

Kỳ hạn đầu tư: **6 đến 18 tháng**

Khuyến nghị	Định nghĩa
Mua	Tỷ suất lợi nhuận kỳ vọng $\geq 15\%$ Hoặc công ty/ngành có triển vọng tích cực
Tích lũy	Tỷ suất lợi nhuận kỳ vọng từ 5% đến 15% Hoặc công ty/ngành có triển vọng tích cực
Trung lập	Tỷ suất lợi nhuận kỳ vọng từ -5% đến 5% Hoặc công ty/ngành có triển vọng trung lập
Giảm tỷ trọng	Tỷ suất lợi nhuận kỳ vọng từ -15% to -5% Hoặc công ty/ngành có triển vọng kém tích cực
Bán	Tỷ suất lợi nhuận kỳ vọng nhỏ hơn -15% Hoặc công ty/ngành có triển vọng kém tích cực

XẾP HẠNG NGÀNH

Chỉ số tham chiếu: **VN - Index**

Kỳ hạn đầu tư: **6 đến 18 tháng**

Xếp loại	Định nghĩa
Vượt trội	Tỷ suất lợi nhuận trung bình ngành so với VN-Index lớn hơn 5% Hoặc triển vọng ngành tích cực
Trung lập	Tỷ suất lợi nhuận trung bình ngành so với VN-Index từ -5% đến 5% Hoặc triển vọng ngành trung lập
Kém hiệu quả	Tỷ suất lợi nhuận trung bình ngành so với VN-Index nhỏ hơn -5% Hoặc triển vọng ngành kém tích cực

KHUYẾN CÁO

Các nhận định trong báo cáo này phản ánh quan điểm riêng của chuyên viên phân tích chịu trách nhiệm chuẩn bị báo cáo này về mã chứng khoán hoặc tổ chức phát hành. Nhà đầu tư nên xem báo cáo này như một nguồn tham khảo và không nên xem báo cáo này là nội dung tư vấn đầu tư chứng khoán khi đưa ra quyết định đầu tư và Nhà đầu tư phải chịu toàn bộ trách nhiệm đối với quyết định đầu tư của chính mình. Công ty cổ phần chứng khoán Guotai Junan Việt Nam không chịu trách nhiệm đối với toàn bộ hay bất kỳ thiệt hại nào, hay sự kiện bị coi là thiệt hại nào là hệ quả phát sinh từ hoặc liên quan tới việc sử dụng toàn bộ hoặc từng phần thông tin hay ý kiến nào được đề cập trong bản báo cáo này.

Chuyên viên phân tích chịu trách nhiệm chuẩn bị báo cáo này nhận được thù lao dựa trên các yếu tố khác nhau, bao gồm chất lượng và độ chính xác của nghiên cứu, phản hồi của khách hàng, yếu tố cạnh tranh và doanh thu của công ty. Công ty cổ phần chứng khoán Guotai Junan Việt Nam và cán bộ, Tổng giám đốc, nhân viên có thể có một mối liên hệ đến bất kỳ chứng khoán nào được đề cập trong báo cáo này (hoặc trong bất kỳ kỳ khoản đầu tư nào có liên quan).

Chuyên viên phân tích chịu trách nhiệm chuẩn bị báo cáo này nỗ lực để chuẩn bị báo cáo trên cơ sở thông tin được cho là đáng tin cậy tại thời điểm công bố. Công ty cổ phần chứng khoán Guotai Junan Việt Nam không tuyên bố hay cam đoan, bảo đảm về tính đầy đủ và chính xác của thông tin đó. Các quan điểm và ước tính trong báo cáo này chỉ thể hiện quan điểm của chuyên viên phân tích chịu trách nhiệm chuẩn bị báo cáo tại thời điểm công bố và không được hiểu là quan điểm của Công ty cổ phần chứng khoán Guotai Junan Việt Nam và có thể thay đổi mà không cần báo trước.

Báo cáo này được chuẩn bị cho mục đích duy nhất là cung cấp thông tin cho các Nhà đầu tư bao gồm nhà đầu tư tổ chức và nhà đầu tư cá nhân của Guotai Junan Việt Nam tại Việt Nam và ở nước ngoài theo luật pháp và quy định có liên quan rõ ràng tại quốc gia nơi báo cáo này được phân phối và không nhằm đưa ra bất kỳ đề nghị hay hướng dẫn mua, bán hay nắm giữ chứng khoán cụ thể nào ở bất kỳ quốc gia nào. Các quan điểm và khuyến cáo được trình bày trong bản báo cáo này không tính đến sự khác biệt về mục tiêu, nhu cầu, chiến lược và hoàn cảnh cụ thể của từng Nhà đầu tư. Nhà đầu tư hiểu rằng có thể có các xung đột lợi ích ảnh hưởng đến tính khách quan của bản báo cáo này.

Nội dung của báo cáo này, bao gồm nhưng không giới hạn nội dung khuyến cáo không phải là căn cứ để Nhà đầu tư hay một bên thứ ba yêu cầu Công ty cổ phần chứng khoán Guotai Junan Việt Nam và/hoặc chuyên viên chịu trách nhiệm chuẩn bị báo cáo này thực hiện bất kỳ nghĩa vụ nào với Nhà đầu tư hay một bên thứ ba liên quan đến quyết định đầu tư của Nhà đầu tư và/hoặc nội dung của báo cáo này.

Bản báo cáo này không được sao chép, xuất bản hoặc phân phối lại bởi bất kỳ đối tượng nào cho bất kỳ mục đích nào mà không có sự cho phép bằng văn bản của đại diện có thẩm quyền của Công ty cổ phần chứng khoán Guotai Junan Việt Nam. Vui lòng dẫn nguồn khi trích dẫn.



GUOTAI JUNAN VIETNAM RESEARCH DEPARTMENT

Vũ Quỳnh Như

Research Analyst

nhuvq@gtjas.com.vn

(024) 35.730.073- ext:702

Ngô Diệu Linh

Research Analyst

linhnd@gtjas.com.vn

(024) 35.730.073- ext:705

Trịnh Khánh Linh

Research Analyst

linhtk@gtjas.com.vn

(024) 35.730.073 – ext:707

Nguyễn Đức Bình

Senior Research Analyst

binhnd@gtjas.com.vn

(024) 35.730.073- ext:704

Nguyễn Kỳ Minh

Chief Economist

minhmk@gtjas.com.vn

(024) 35.730.073- ext:706

Trần Thị Hồng Nhung

Deputy Director

nhungth@gtjas.com.vn

(024) 35.730.073- ext:703



LIÊN HỆ

**TRỤ SỞ CHÍNH
HÀ NỘI**

**CHI NHÁNH
TP. HCM**

Điện thoại tư vấn:
(024) 35.730.073

Điện thoại đặt lệnh:
(024) 35.779.999

Email: info@gtjas.com.vn

Website: www.gtjai.com.vn

P9-10, Tầng 1, Charmvit Tower

Điện thoại:
(024) 35.730.073

Fax: (024) 35.730.088

Tầng 3, Số 2 BIS, Công Trường
Quốc Tế, P. 6, Q. 3, Tp.HCM

Điện thoại:
(028) 38.239.966

Fax: (028) 38.239.696