



DIỄN BIẾN THỊ TRƯỜNG PHIÊN HÔM TRƯỚC

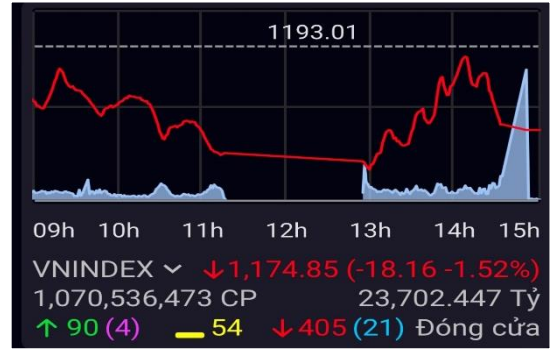
Kết thúc phiên giao dịch 19/4/2024, các chỉ số tiếp tục giảm. VN-Index giảm 1.52%, xuống mức 1,174.85 điểm; HNX-Index giảm 2.39%, xuống mức 220.80 điểm. Khối lượng giao dịch trên HOSE đạt hơn 1070 triệu đơn vị, tăng 24.59% so với phiên giao dịch trước. Khối lượng giao dịch trên HNX tăng 49.6% so với phiên trước, đạt hơn 129 triệu đơn vị.

Về mức độ ảnh hưởng, BID, MSB, QCG là những mã có ảnh hưởng tích cực nhất đến VN-Index với gần 1 điểm tăng. Ở chiều ngược lại, VIC, CTG, FPT là những mã có tác động tiêu cực nhất đến chỉ số.

Các nhóm ngành đều ghi nhận diễn biến tiêu cực. Một số nhóm ngành giảm mạnh nhất gồm ngành Truyền thông, Bất động sản, ngành Xây dựng và vật liệu (BMP -6.98%; DPG -6.90%) và ngành dịch vụ tài chính (CTS -6.94%; BSI -6.92%).

Khối ngoại mua ròng trên sàn HOSE với giá trị hơn 680 tỷ đồng, tập trung mua ròng tại các mã VNM (93 tỷ VND), DIG (90 tỷ VND), VND (89 tỷ VND). Trên sàn HNX, khối ngoại bán ròng hơn 43 tỷ đồng, tập trung bán ròng tại các mã IDC (41 tỷ VND), SHS (12 tỷ VND), VGS (6 tỷ VND).

Diễn biến thị trường



Hàng hóa/chỉ số	Giá	% thay đổi
Vàng (USD/oz)	2,348.40	+0.43%
Thép HRC (USD/tấn)	519.00	-0.57%
Dầu Brent (USD/b)	90.53	+0.12%
Cao su (USD/kg)	345.00	-0.09%
Tỷ giá USD/VND	24,935.0	+0.04%
DXY index	105.25	-0.07%

Nguồn: Investing.com, Guotai Junan (VN)



Tin tức vĩ mô đáng chú ý

Việt Nam trở thành đối tác xuất khẩu gạo lớn nhất tại Singapore

Theo thống kê của Cơ quan quản lý doanh nghiệp của Singapore, xuất khẩu gạo của Việt Nam sang thị trường Singapore trong 3 tháng đầu năm 2024 tiếp tục tăng trưởng rất tốt, đạt kim ngạch khoảng 36.15 triệu SGD, tăng 80.46% so với cùng kỳ 2023.

Sự sụt giảm của các nhóm như gạo lứt thường và gạo tẻ trắng được bù đắp bởi mức tăng rất mạnh của các nhóm gạo nếp (kim ngạch 3.79 triệu SGD, tăng 221.76%), gạo thơm xay xát hoặc tróc vỏ (kim ngạch 18.06 triệu SGD, tăng 291.17%) và gạo vỡ (kim ngạch 575 nghìn SGD, tăng 111.4%).

Đáng chú ý, bên cạnh mặt hàng thế mạnh truyền thống của Việt Nam là gạo tẻ trắng, 2 nhóm hàng khác là gạo nếp và gạo thơm xay xát hoặc tróc vỏ cũng vươn lên chiếm lĩnh phần lớn thị phần tại Singapore, lần lượt đạt 80.08% và 73.33%. Đây là nhân tố chính đưa Việt Nam vượt qua Thái Lan và Ấn Độ trở thành quốc gia chiếm thị phần gạo lớn nhất tại Singapore.

Trung Quốc tiếp tục giảm tỷ lệ sở hữu trái phiếu kho bạc Mỹ

Số liệu do Bộ Tài chính Hoa Kỳ công bố ngày 17/4 cho thấy, nền kinh tế lớn thứ hai thế giới đã bán 22.7 tỷ USD trái phiếu trong tháng 2, với tổng lượng nắm giữ lên tới 775 tỷ USD tính đến cuối tháng đó.

Trước động thái trì hoãn cắt giảm lãi suất của Fed, Trung Quốc đã bán thêm trái phiếu kho bạc Mỹ và đa dạng hoá tài sản nhằm giảm thiểu các tác động địa chính trị có thể xảy ra.

Theo SCMP đưa tin, các nhà phân tích tỏ ra lo ngại về an ninh tài chính và sự chậm trễ trong việc cắt giảm lãi suất dự kiến của Cục Dự trữ Liên bang Mỹ (Fed) đã làm giảm sự quan tâm của Trung Quốc đối với trái phiếu Kho bạc Hoa Kỳ. Đồng thời, vị trí chủ sở hữu các công cụ tài chính nước ngoài lớn thứ hai của nước này có thể bị Anh soán ngôi trong những tháng tới.

TIN DOANH NGHIỆP

VDS: Lãi quý 1/2024 tăng 78%, chuẩn bị phát hành 141 triệu cổ phiếu

Công ty Cổ phần Chứng khoán Rồng Việt vừa công bố kết quả kinh doanh quý 1/2024 với doanh thu thuần đạt gần 284 tỷ đồng, tăng 89% so với cùng kỳ năm 2023; qua đó, hoàn thành 29% mục tiêu doanh thu cả năm nay.

Xét về cơ cấu, doanh thu từ hoạt động đầu tư chiếm khoảng 42%, đạt 119.5 tỷ đồng và tăng gấp 6 lần so với cùng kỳ năm trước. Theo sau là doanh thu từ hoạt động môi giới, chiếm 19%, đạt 53.5 tỷ đồng, tăng 56%; và doanh thu từ dịch vụ chứng khoán chiếm 35%, đạt gần 92 tỷ đồng, tăng 19% so với cùng kỳ quý 1/2024.



Kết quả, Chứng khoán Rồng Việt ghi nhận hơn 138 tỷ đồng lợi nhuận trước thuế trong quý 1/2024, hoàn thành 39% kế hoạch lợi nhuận cả năm nay.

LPB: Báo lãi quý I cao nhất từ trước đến nay

Ngân hàng TMCP Bưu điện Liên Việt ghi nhận lợi nhuận trước thuế quý I đạt 2.886 tỷ đồng, tăng tới gần 85% so với cùng kỳ năm 2023 và hoàn thành hơn 27% kế hoạch cả năm. Đây cũng là mức lãi cao nhất LPBank từng đạt được.

Tại ngày 31/3, tỷ lệ lợi nhuận/vốn chủ sở hữu (ROE) của ngân hàng này đạt 26.07%, lọt top các ngân hàng niêm yết có hiệu suất sinh lời cao nhất hệ thống. Xét về cơ cấu, lãi thuần từ dịch vụ chiếm hơn 18%, tăng 2.6 lần so với cùng kỳ năm 2023. Trong đó, mảng kinh doanh ngoại hối chiếm hơn 3%. Tỷ lệ CIR (chi phí hoạt động/tổng thu nhập thuần) cuối quý I của ngân hàng này chỉ còn 30.74%, giảm hơn 6 điểm % so với đầu năm và giảm tới 12 điểm % so với cùng kỳ năm trước.

Ban lãnh đạo LPBank cho biết ngân hàng đã đẩy mạnh tăng trưởng tín dụng ngay từ đầu năm, đồng thời thúc đẩy bán chéo các sản phẩm dịch vụ, đặc biệt là ngoại tệ, kiều hối, xuất nhập khẩu...

HNA: Thủy điện Hòa Na báo lỗ trong quý đầu năm

Theo báo cáo tài chính vừa công bố, Thủy điện Hòa Na ghi nhận doanh thu đạt 102.3 tỷ đồng trong quý I/2024, chỉ bằng 52% so với cùng kỳ. Dù vẫn thu hơn trăm tỷ nhưng giá vốn neo rất cao kết hợp các khoản chi phí đã 'thổi bay' toàn bộ doanh thu, kéo lợi nhuận thuần về mức âm 4.5 tỷ đồng, trong khi cùng kỳ đạt 73.3 tỷ đồng.

Khép lại quý đầu năm, Thủy điện Hòa Na lỗ 3.7 tỷ đồng, trong khi cùng kỳ lãi gần 70 tỷ đồng. Với kết quả này, Công ty chỉ mới hoàn thành 13.75% chỉ tiêu doanh thu của cả năm nêu tại tài liệu ĐHCĐ thường niên 2024. Trong khi đó về chỉ tiêu lợi nhuận (179.9 tỷ đồng sau thuế), với việc thua lỗ trong quý I, Công ty lại đang đi 'giật lùi' so với vạch xuất phát.

Giải trình về kết quả kinh doanh 3 tháng đầu năm, Thủy điện Hòa Na cho biết, trong quý I/2024, lượng nước về hồ bình quân chỉ bằng 49.73% so với cùng kỳ. Sản lượng điện trong kỳ chỉ đạt 75.07 triệu kWh, ít hơn 50.46 triệu kWh so với cùng kỳ.



FACTSET DỮ LIỆU THỊ TRƯỜNG NGÀY HÔM TRƯỚC

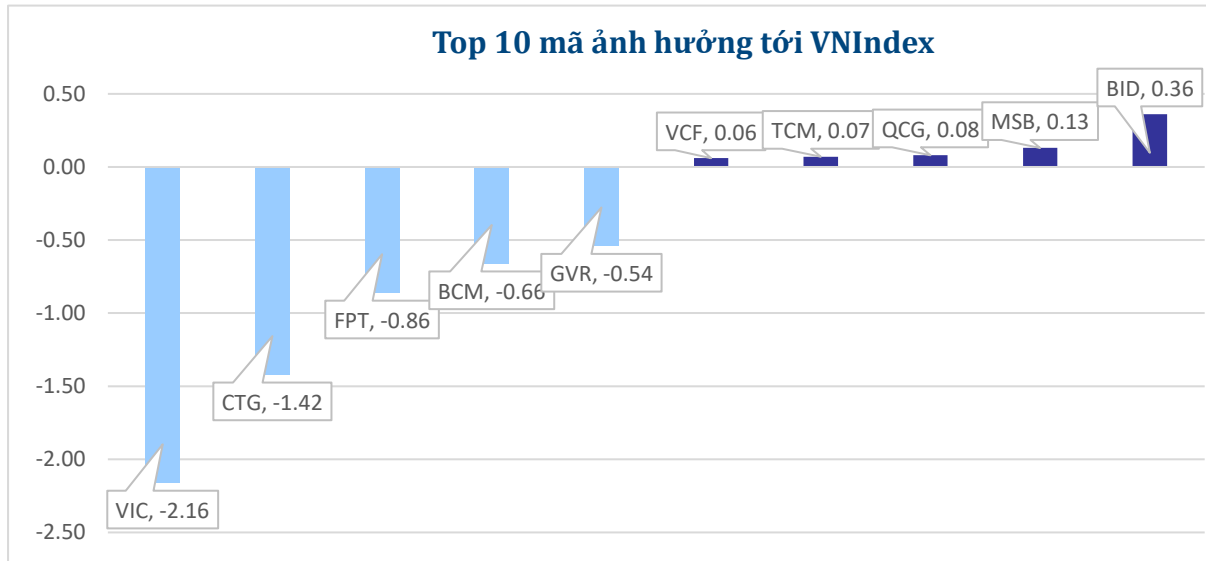
BIẾN ĐỘNG NGÀY

Chỉ số	Điểm số	Biến động	Điểm	Khối lượng GD (triệu CP)	Giá trị GD (tỷ đồng)	Số mã tăng	Số mã không đổi	Số mã giảm
VN - Index	1,174.85	-1.52%	-18.16	1070.5	23,702.4	90	54	405
Vn30 - Index	1,194.03	-1.38%	-16.71	316.9	9,625.8	2	3	25
Vn100-Index	1,185.51	-1.67%	-20.10	763.8	20,271.8	1	5	24
VNXAllshare	1,904.40	-1.76%	-34.02	1009.8	24,552.2	67	57	332
HNX - Index	220.80	-2.39%	-5.40	129.2	2,593.8	46	53	141
Upcom - Index	87.16	-1.13%	-0.99	68.4	619.9	110	86	238

THANH KHOẢN NGÀY

Sàn	Giá trị giao dịch (tỷ đồng)	Thay đổi so với phiên trước	Khối lượng giao dịch (triệu CP)	Thay đổi so với phiên trước
HOSE	23,702.45	24.05%	1,070.54	24.59%
HNX	2,593.81	52.88%	129.15	49.62%

CỔ PHIẾU NỔI BẬT TRONG NGÀY

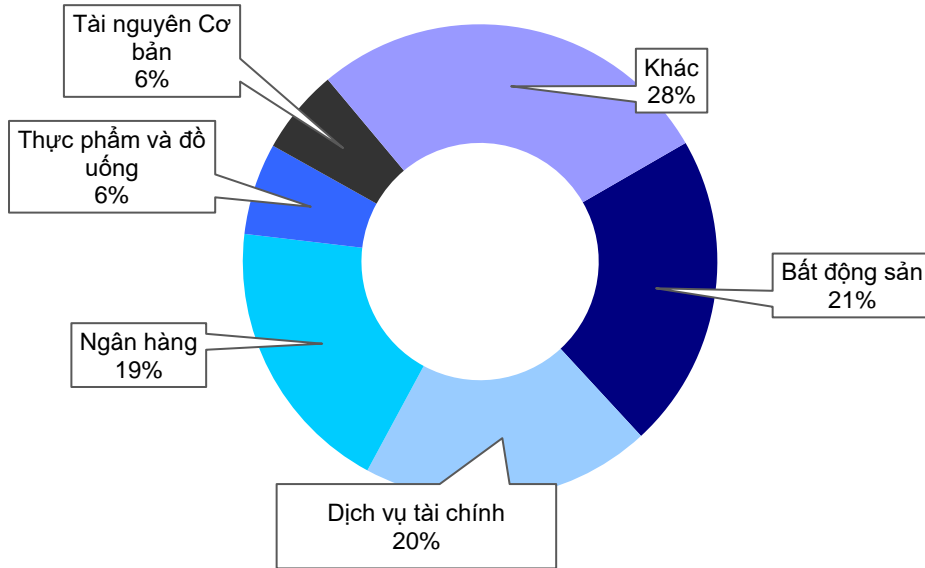


Top KLGD (triệu cổ phiếu)	Top GTGD (tỷ đồng)	Đột biến khối lượng (KL/KL10 phiên)	Top tăng điểm với thanh khoản cao (>10 tỷ)	Top giảm điểm với thanh khoản cao (>10 tỷ)
VIX 47.43	DIG 1,090.95	CMV 909.09%	TCM 6.89%	BMP -6.98%
DIG 38.95	SSI 1,000.99	SPM 735.04%	QCG 6.89%	FIR -6.95%
NVL 38.84	FPT 888.55	CCI 733.54%	BCG 1.95%	CTS -6.94%
SHB 38.20	VIX 784.62	PGD 669.03%	MSB 1.89%	VDS -6.92%
MBB 31.61	HPG 736.00	ADP 530.04%	TCD 1.84%	BSI -6.92%

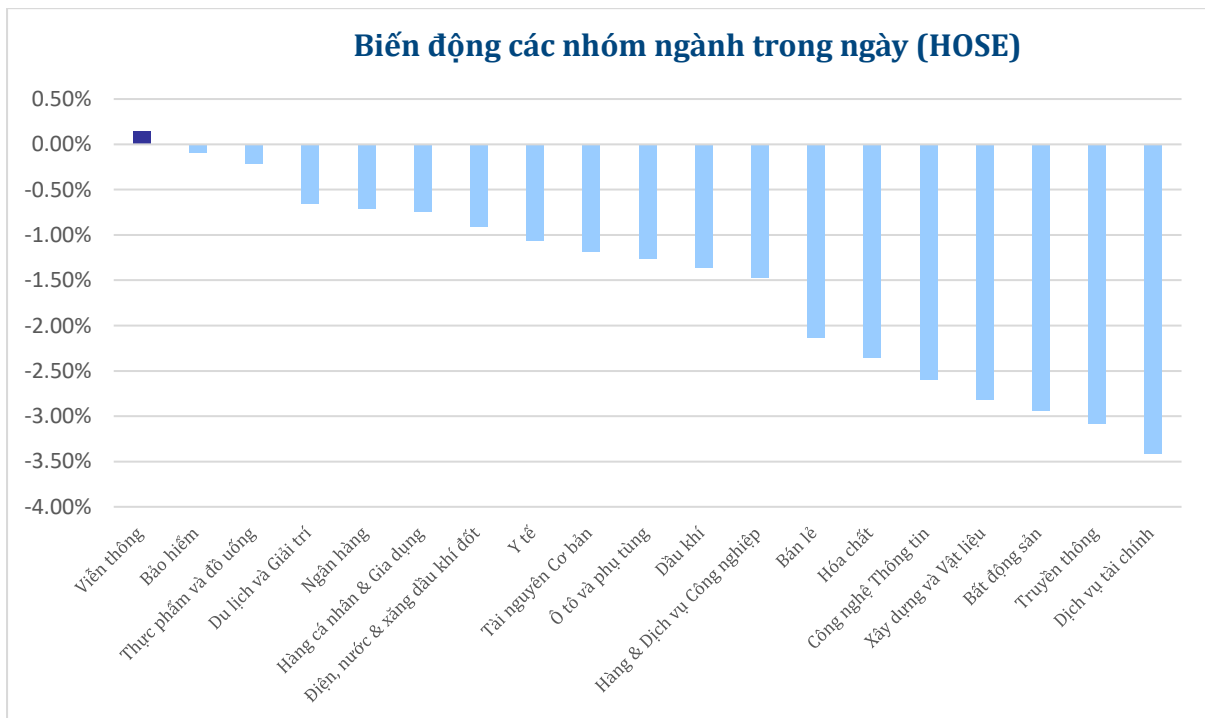


NHÓM NGÀNH

Thanh khoản ngành trong ngày (HOSE)



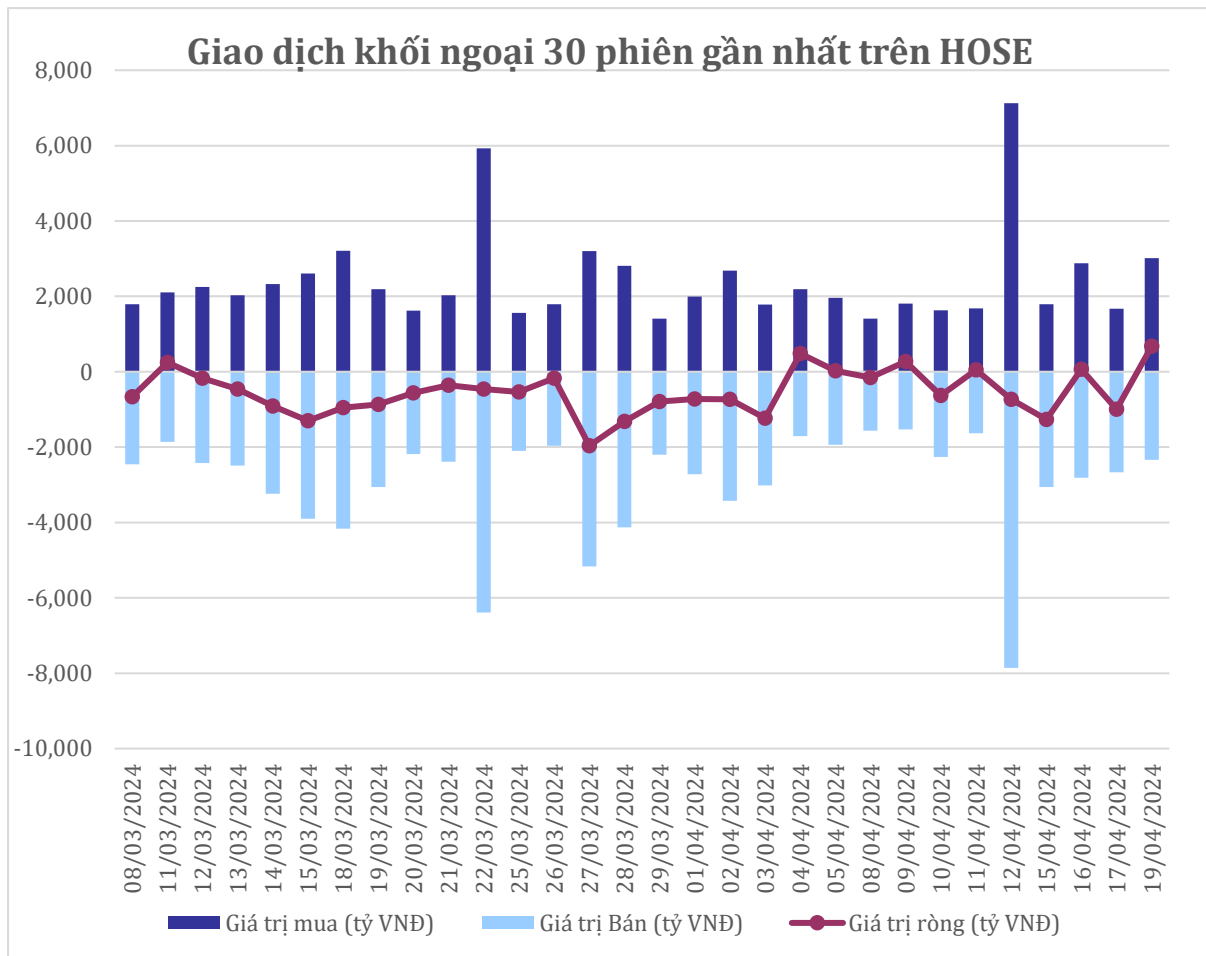
Biến động các nhóm ngành trong ngày (HOSE)





GIAO DỊCH KHỐI NGOẠI TRÊN HOSE

Top CP mua ròng	Giá trị mua ròng (tỷ đồng)	Top CP bán ròng	Giá trị bán ròng (tỷ đồng)
VNM	93.56	MWG	-97.90
DIG	90.78	SHB	-76.69
VND	89.40	VIC	-60.61
HPG	81.91	HDB	-58.58
VCI	67.09	VHM	-44.57





XẾP HẠNG CỔ PHIẾU

Chỉ số tham chiếu: VN - Index.

Kỳ hạn đầu tư: 6 đến 18 tháng

Khuyến nghị	Định nghĩa
Mua	Tỷ suất lợi nhuận kỳ vọng $\geq 15\%$ Hoặc công ty/ngành có triển vọng tích cực
Tích lũy	Tỷ suất lợi nhuận kỳ vọng từ 5% đến 15% Hoặc công ty/ngành có triển vọng tích cực
Trung lập	Tỷ suất lợi nhuận kỳ vọng từ -5% đến 5% Hoặc công ty/ngành có triển vọng trung lập
Giảm tỷ trọng	Tỷ suất lợi nhuận kỳ vọng từ -15% to -5% Hoặc công ty/ngành có triển vọng kém tích cực
Bán	Tỷ suất lợi nhuận kỳ vọng nhỏ hơn -15% Hoặc công ty/ngành có triển vọng kém tích cực

XẾP HẠNG NGÀNH

Chỉ số tham chiếu: VN - Index

Kỳ hạn đầu tư: 6 đến 18 tháng

Xếp loại	Định nghĩa
Vượt trội	Tỷ suất lợi nhuận trung bình ngành so với VN-Index lớn hơn 5% Hoặc triển vọng ngành tích cực
Trung lập	Tỷ suất lợi nhuận trung bình ngành so với VN-Index từ -5% đến 5% Hoặc triển vọng ngành trung lập
Kém hiệu quả	Tỷ suất lợi nhuận trung bình ngành so với VN-Index nhỏ hơn -5% Hoặc triển vọng ngành kém tích cực

KHUYẾN CÁO

Các nhận định trong báo cáo này phản ánh quan điểm riêng của chuyên viên phân tích chịu trách nhiệm chuẩn bị báo cáo này về mã chứng khoán hoặc tổ chức phát hành. Nhà đầu tư nên xem báo cáo này như một nguồn tham khảo và không nên xem báo cáo này là nội dung tư vấn đầu tư chứng khoán khi đưa ra quyết định đầu tư và Nhà đầu tư phải chịu toàn bộ trách nhiệm đối với quyết định đầu tư của chính mình. Công ty cổ phần chứng khoán Guotai Junan Việt Nam không chịu trách nhiệm đối với toàn bộ hay bất kỳ thiệt hại nào, hay sự kiện bị coi là thiệt hại nào là hệ quả phát sinh từ hoặc liên quan tới việc sử dụng toàn bộ hoặc từng phần thông tin hay ý kiến nào được đề cập trong bản báo cáo này.

Chuyên viên phân tích chịu trách nhiệm chuẩn bị báo cáo này nhận được thù lao dựa trên các yếu tố khác nhau, bao gồm chất lượng và độ chính xác của nghiên cứu, phản hồi của khách hàng, yếu tố cạnh tranh và doanh thu của công ty. Công ty cổ phần chứng khoán Guotai Junan Việt Nam và cán bộ, Tổng giám đốc, nhân viên có thể có một mối liên hệ đến bất kỳ chứng khoán nào được đề cập trong báo cáo này (hoặc trong bất kỳ kỳ khoản đầu tư nào có liên quan).

Chuyên viên phân tích chịu trách nhiệm chuẩn bị báo cáo này nỗ lực để chuẩn bị báo cáo trên cơ sở thông tin được cho là đáng tin cậy tại thời điểm công bố. Công ty cổ phần chứng khoán Guotai Junan Việt Nam không tuyên bố hay cam đoan, bảo đảm về tính đầy đủ và chính xác của thông tin đó. Các quan điểm và ước tính trong báo cáo này chỉ thể hiện quan điểm của chuyên viên phân tích chịu trách nhiệm chuẩn bị báo cáo tại thời điểm công bố và không được hiểu là quan điểm của Công ty cổ phần chứng khoán Guotai Junan Việt Nam và có thể thay đổi mà không cần báo trước.

Báo cáo này được chuẩn bị cho mục đích duy nhất là cung cấp thông tin cho các Nhà đầu tư bao gồm nhà đầu tư tổ chức và nhà đầu tư cá nhân của Guotai Junan Việt Nam tại Việt Nam và ở nước ngoài theo luật pháp và quy định có liên quan rõ ràng tại quốc gia nơi báo cáo này được phân phối và không nhằm đưa ra bất kỳ đề nghị hay hướng dẫn mua, bán hay nắm giữ chứng khoán cụ thể nào ở bất kỳ quốc gia nào. Các quan điểm và khuyến cáo được trình bày trong bản báo cáo này không tính đến sự khác biệt về mục tiêu, nhu cầu, chiến lược và hoàn cảnh cụ thể của từng Nhà đầu tư. Nhà đầu tư hiểu rằng có thể có các xung đột lợi ích ảnh hưởng đến tính khách quan của bản báo cáo này.

Nội dung của báo cáo này, bao gồm nhưng không giới hạn nội dung khuyến cáo không phải là căn cứ để Nhà đầu tư hay một bên thứ ba yêu cầu Công ty cổ phần chứng khoán Guotai Junan Việt Nam và/hoặc chuyên viên chịu trách nhiệm chuẩn bị báo cáo này thực hiện bất kỳ nghĩa vụ nào với Nhà đầu tư hay một bên thứ ba liên quan đến quyết định đầu tư của Nhà đầu tư và/hoặc nội dung của báo cáo này.

Bản báo cáo này không được sao chép, xuất bản hoặc phân phối lại bởi bất kỳ đối tượng nào cho bất kỳ mục đích nào mà không có sự cho phép bằng văn bản của đại diện có thẩm quyền của Công ty cổ phần chứng khoán Guotai Junan Việt Nam. Vui lòng dẫn nguồn khi trích dẫn.



GUOTAI JUNAN VIETNAM RESEARCH & INVESTMENT STRATEGY

Vũ Quỳnh Như

Research Analyst

nhuvq@gtjas.com.vn

(024) 35.730.073- ext:702

Ngô Diệu Linh

Research Analyst

linhnd@gtjas.com.vn

(024) 35.730.073- ext:705

Nguyễn Đức Bình

Senior Research Analyst

binhnd@gtjas.com.vn

(024) 35.730.073- ext:704

Trần Thị Hồng Nhung

Deputy Director

nhungtth@gtjas.com.vn

(024) 35.730.073- ext:703



CHỨNG KHOÁN GUOTAI JUNAN (VIỆT NAM)
GUOTAI JUNAN SECURITIES (VIETNAM)

LIÊN HỆ	TRỤ SỞ CHÍNH HÀ NỘI	CHI NHÁNH TP. HCM
Điện thoại tư vấn: (024) 35.730.073	P9-10, Tầng 1, Charmvit Tower	Tầng 3, Số 2 BIS, Công Trường Quốc Tế, P. 6, Q. 3, Tp.HCM
Điện thoại đặt lệnh: (024) 35.779.999	Điện thoại: (024) 35.730.073	Điện thoại: (028) 38.239.966
Email: info@gtjas.com.vn Website: www.gtjai.com.vn	Fax: (024) 35.730.088	Fax: (028) 38.239.696