



## DIỄN BIẾN THỊ TRƯỜNG PHIÊN HÔM TRƯỚC

VN-Index kết phiên tăng nhẹ 1.67 điểm, hay 0.15% để dừng tại 1,102.43 điểm. Khối lượng và giá trị khớp lệnh trên HoSE tiếp tục giảm mạnh so với mức trung bình trước đó, lần lượt đạt gần 521 triệu cổ phiếu với giá trị 11290 tỷ đồng, giảm mạnh so với mức trung bình trước đó. Đây cũng là mức thấp nhất trong vòng 2 tháng qua.

Về mức độ ảnh hưởng, BID, PNJ và VHM là những mã có ảnh hưởng tích cực nhất đến VN-Index với gần 1.5 điểm tăng. Ở chiều ngược lại, GAS, VCB và STB là những mã có tác động tiêu cực nhất đến chỉ số.

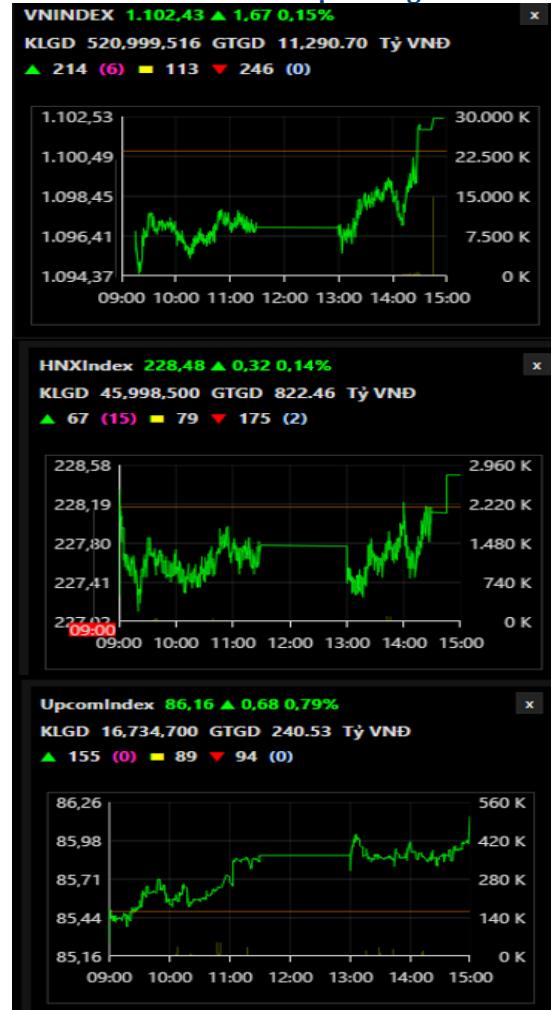
Ngành Nông-Lâm-Ngư có đóng góp tích cực nhất đến thị trường trong ngày giao dịch 21/12/2023. Đặc biệt phải kể đến các cổ phiếu bất động sản có mức tăng ấn tượng như HAG(+6.8%), VIF(+4.12%),...

Khối ngoại bán ròng trên sàn HOSE với giá trị gần 554 tỷ đồng và bán ròng trên sàn HNX với giá trị hơn 7.5 tỷ đồng.

### Tin tức vĩ mô đáng chú ý

Tỷ giá USD/VND tăng nhiều ngày qua khiến các doanh nghiệp gặp rút bù lỗ đợt cuối năm. Đầu giờ sáng nay 21/12, tỷ giá trung tâm được Ngân hàng Nhà nước công bố ở mức 23,938 đồng/USD, tăng 24 đồng/USD so với đầu giờ sáng qua. Tỷ giá mua tham khảo được Sở Giao dịch Ngân hàng Nhà nước neo ở mức 23,400 đồng/USD. Tỷ giá bán tham khảo tăng 32 đồng so với đầu giờ sáng qua, lên mức 25,059 đồng/USD. Cùng xu hướng với động thái này, giá USD tại các ngân hàng đều vượt mốc 24.500 đồng/USD ở chiều bán ra. Tại Vietcombank, USD được niêm yết ở mức giá 24,140 – 24,510 đồng/USD (mua - bán). BIDV niêm yết giá USD tương ứng ở mức 24,190 – 24,490 đồng/USD; Agribank niêm yết mức 24,160 – 24,510 đồng/USD. Tuy tỷ giá USD đang biến động nhưng các chuyên gia vẫn giữ cái nhìn lạc quan khi cho rằng đây là biên độ chấp nhận được và kịch bản này là bình thường trong bối cảnh nguồn cầu đang ở mức cao.

### Diễn biến thị trường



Hàng hóa/chỉ số	Giá	% thay đổi
Vàng (USD/oz)	2051.30	+0.43%
Thép HRC (USD/tấn)	561.00	0.00%
Dầu Brent (USD/b)	79.35	+0.55%
Cao su (USD/kg)	238.00	0.00%
Tỷ giá USD/VND	24320.0	-0.04%
DXY index	101.84	-0.04%

Nguồn: Bloomberg, Guotai Junan (VN)



## TIN DOANH NGHIỆP

### **HPG: Hòa Phát tăng giá thép bán lẻ lần thứ 3 trong tháng 12**

Tập đoàn Hòa Phát thông báo đến các đại lý quyết định tăng giá bán do tình hình giá phôi thép, nguyên vật liệu đầu vào tăng. Cụ thể, giá thép cây tăng 100,000 đồng/tấn, thép cuộn xây dựng tăng 150,000 đồng/tấn. Đây là lần thứ 3 Hòa Phát - nhà sản xuất chiếm thị phần lớn nhất tại thị trường Việt Nam tăng giá bán. Ngày 11/12, Hòa Phát đã điều chỉnh tăng giá sản phẩm so với mức hiện tại với thép cây các loại (từ D12 trở lên) lên 150,000 đồng/tấn, thép cây D10 tăng 250,000 đồng/tấn tại thị trường miền Bắc.

### **MBG: Tập đoàn MBG bất ngờ quyết định chuyển nhượng 4 triệu cổ phần Green Island, tương ứng tỷ lệ 20%**

Mặc dù dự án khu biệt thự nghỉ dưỡng và du lịch sinh thái Green Island vẫn còn trong kế hoạch đẩy mạnh triển khai và đầu tư xây dựng được đưa ra tại ĐHĐCĐ thường niên năm 2023, CTCP Tập đoàn MBG (HNX: MBG) sẽ thu về 40 tỷ đồng từ thương vụ này. MBG cho biết, hiện tại dự án biệt thự nghỉ dưỡng và du lịch sinh thái Green Island đang trong giai đoạn đầu tư, chưa hình thành tài sản cố định nên chưa phát sinh doanh thu bán hàng và cung cấp dịch vụ.

### **DGC: Nhóm Dragon Capital tích cực giao dịch, hạ tỷ lệ sở hữu tại Hóa chất Đức Giang xuống dưới 6%**

Trong thông báo mới nhất, nhóm quỹ Dragon Capital đã báo cáo bán ra tổng cộng 694,450 cổ phiếu DGC của Công ty Cổ phần Tập đoàn Hóa chất Đức Giang. Cụ thể, quỹ DC Developing Markets Strategies Public Limited Company bán gần 162 nghìn cổ phiếu, Norges Bank bán gần 15 nghìn cổ phiếu, Vietnam Enterprise Investments Limited bán gần 598 nghìn cổ phiếu; ngược lại KB Vietnam Focus Balanced Fund mua vào 80 nghìn cổ phiếu. Tạm tính theo giá đóng cửa cùng phiên, nhóm quỹ Dragon Capital đã thu về khoảng 65 tỷ đồng sau giao dịch trên.



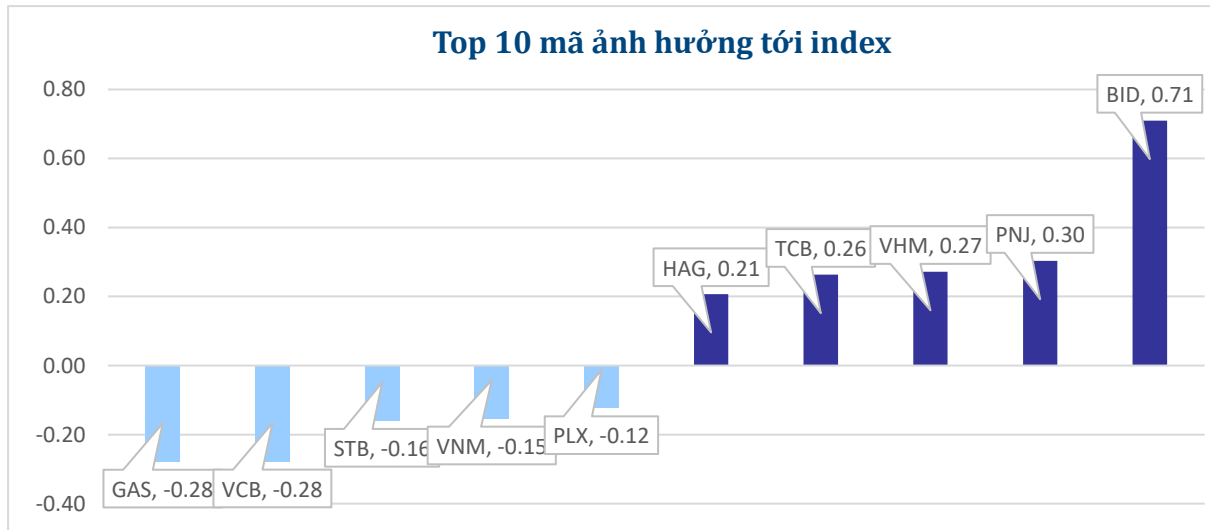
## FACTSET DỮ LIỆU THỊ TRƯỜNG NGÀY HÔM TRƯỚC BIẾN ĐỘNG NGÀY

Chỉ số	Điểm số	Biến động	Điểm	Khối lượng GD (triệu CP)	Giá trị GD (tỷ đồng)	Số mã tăng	Số mã không đổi	Số mã giảm
VN - Index	1,102.43	0.15%	1.67	520.99	11,290.7	214	113	246
Vn30 - Index	1,097.43	0.04%	0.42	134.58	3,956.6	10	8	12
Vn100-Index	1,109.69	0.15%	1.67	373.78	9,744.2	49	16	35
VNXAllshare	1,800.89	0.15%	2.66	497.22	11,675.0	160	102	189
HNX - Index	228.48	0.14%	0.32	46.00	822.46	67	79	175
Upcom - Index	86.16	0.79%	0.68	16.73	240.5	155	89	94

## THANH KHOẢN NGÀY

Sàn	Giá trị giao dịch (tỷ đồng)	Thay đổi so với phiên trước	Khối lượng giao dịch (triệu CP)	Thay đổi so với phiên trước
HOSE	11,290.70	-14.96%	520.99	-12.91%
HNX	822.46	-6.75%	46.00	0.47%

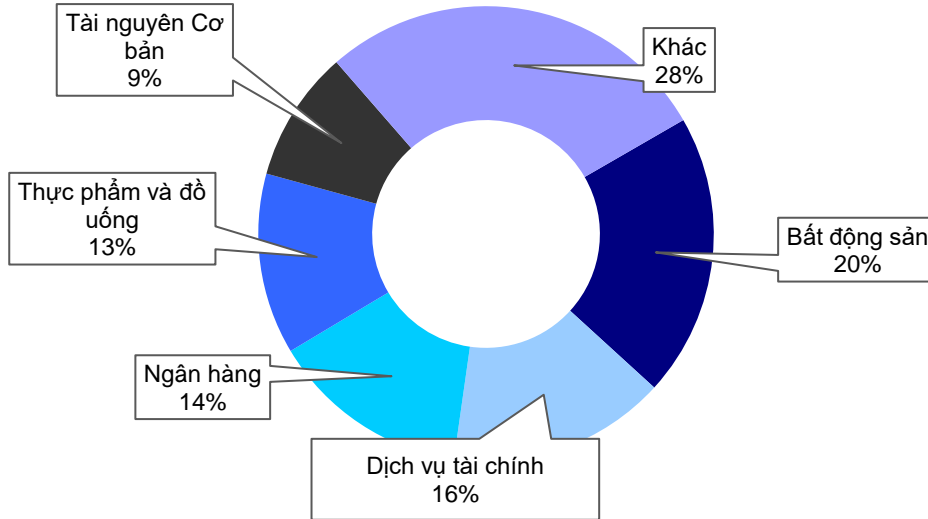
## CỔ PHIẾU NỔI BẬT TRONG NGÀY



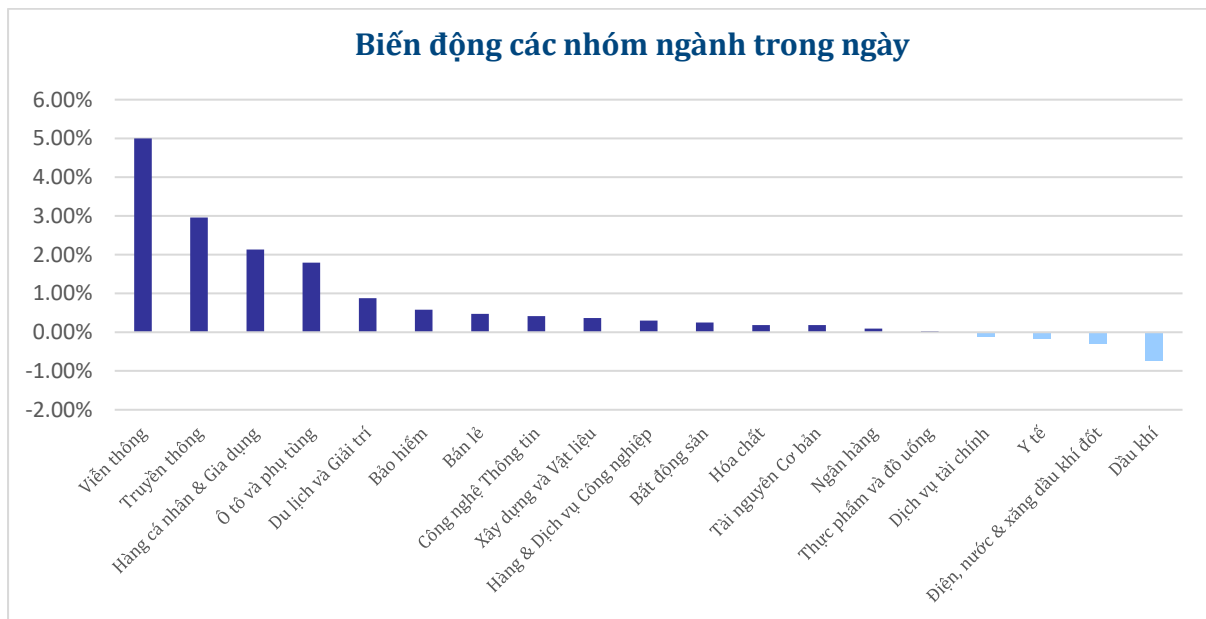
Top KLGD (triệu cổ phiếu)	Top GTGD (tỷ đồng)	Đột biến khối lượng (%KL/KL10 phiên)	Top tăng điểm với thanh khoản cao (>10 tỷ)	Top giảm điểm với thanh khoản cao (>10 tỷ)
HAG	MWG	TRC	HSL	ITA
27.8	521.9	2550%	6.93%	-4.02%
HQC	HPG	HSL	PET	SJS
19.9	481.0	665%	4.67%	-3.56%
HPG	SSI	DC4	BMP	HQC
17.7	435.8	457%	4.64%	-2.58%
VIX	HCM	DVP	MWG	KDH
17.5	434.0	448%	4.31%	-1.00%
VND	HAG	BMP	APG	TCB
14.2	336.9	280%	4.19%	-0.82%

## NHÓM NGÀNH

Thanh khoản ngành trong ngày



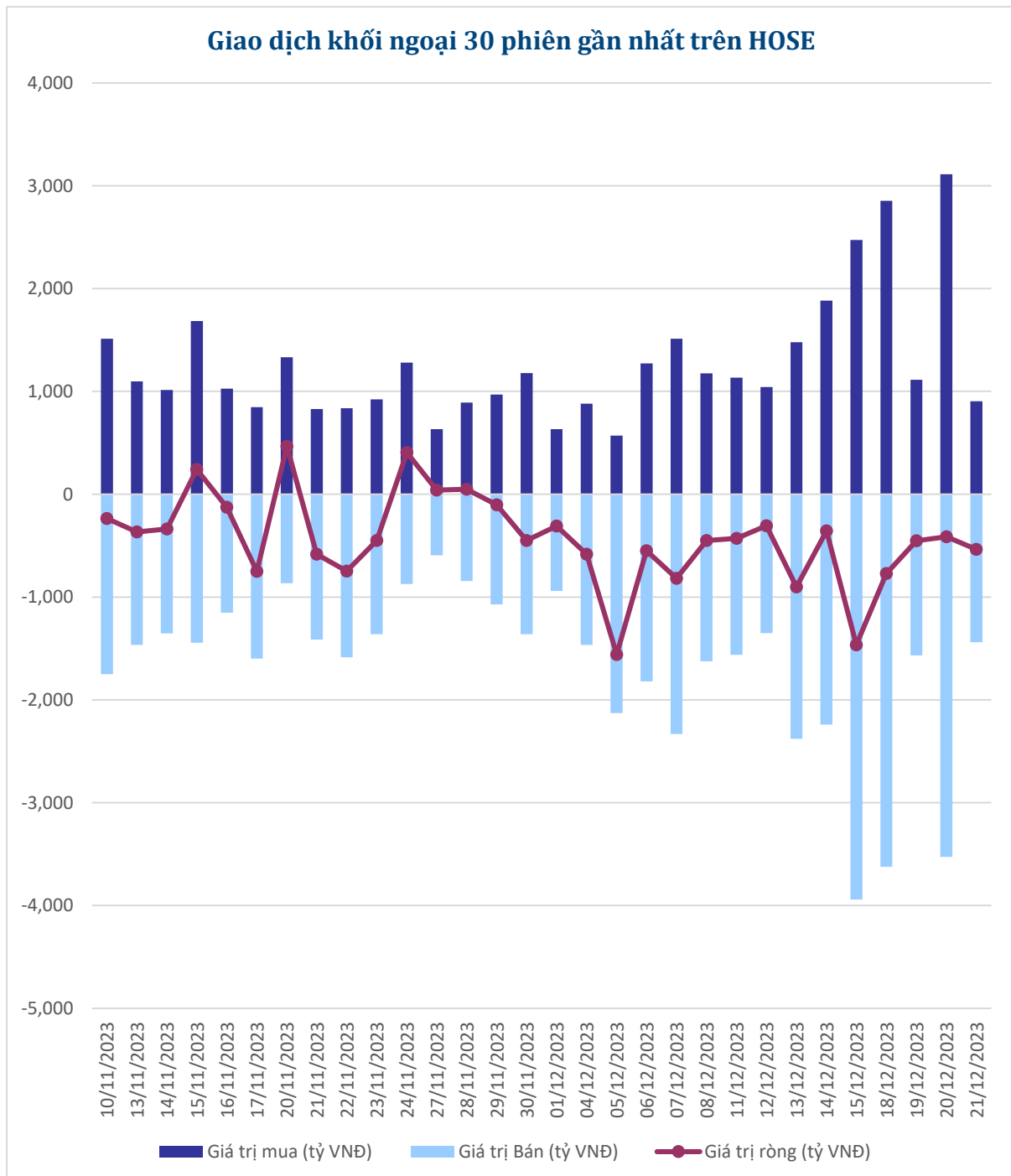
Biến động các nhóm ngành trong ngày





### GIAO DỊCH KHỐI NGOẠI

Top CP mua ròng	Giá trị mua ròng (tỷ đồng)	Top CP bán ròng	Giá trị bán ròng (tỷ đồng)
MWG	31.00	HPG	-106.59
HDG	14.66	STB	-53.54
FTS	12.21	KBC	-52.46
PVD	10.22	VCB	-50.87
PC1	10.03	VND	-45.28





### XẾP HẠNG CỔ PHIẾU

Chỉ số tham chiếu: VN - Index.

Kỳ hạn đầu tư: 6 đến 18 tháng

Khuyến nghị	Định nghĩa
<b>Mua</b>	Tỷ suất lợi nhuận kỳ vọng $\geq 15\%$ Hoặc công ty/ngành có triển vọng tích cực
<b>Tích lũy</b>	Tỷ suất lợi nhuận kỳ vọng từ 5% đến 15% Hoặc công ty/ngành có triển vọng tích cực
<b>Trung lập</b>	Tỷ suất lợi nhuận kỳ vọng từ -5% đến 5% Hoặc công ty/ngành có triển vọng trung lập
<b>Giảm tỷ trọng</b>	Tỷ suất lợi nhuận kỳ vọng từ -15% to -5% Hoặc công ty/ngành có triển vọng kém tích cực
<b>Bán</b>	Tỷ suất lợi nhuận kỳ vọng nhỏ hơn -15% Hoặc công ty/ngành có triển vọng kém tích cực

### XẾP HẠNG NGÀNH

Chỉ số tham chiếu: VN - Index

Kỳ hạn đầu tư: 6 đến 18 tháng

Xếp loại	Định nghĩa
<b>Vượt trội</b>	Tỷ suất lợi nhuận trung bình ngành so với VN-Index lớn hơn 5% Hoặc triển vọng ngành tích cực
<b>Trung lập</b>	Tỷ suất lợi nhuận trung bình ngành so với VN-Index từ -5% đến 5% Hoặc triển vọng ngành trung lập
<b>Kém hiệu quả</b>	Tỷ suất lợi nhuận trung bình ngành so với VN-Index nhỏ hơn -5% Hoặc triển vọng ngành kém tích cực

### KHUYẾN CÁO

Các nhận định trong báo cáo này phản ánh quan điểm riêng của chuyên viên phân tích chịu trách nhiệm chuẩn bị báo cáo này về mã chứng khoán hoặc tổ chức phát hành. Nhà đầu tư nên xem báo cáo này như một nguồn tham khảo và không nên xem báo cáo này là nội dung tư vấn đầu tư chứng khoán khi đưa ra quyết định đầu tư và Nhà đầu tư phải chịu toàn bộ trách nhiệm đối với quyết định đầu tư của chính mình. Công ty cổ phần chứng khoán Guotai Junan Việt Nam không chịu trách nhiệm đối với toàn bộ hay bất kỳ thiệt hại nào, hay sự kiện bị coi là thiệt hại nào là hệ quả phát sinh từ hoặc liên quan tới việc sử dụng toàn bộ hoặc từng phần thông tin hay ý kiến nào được đề cập trong bản báo cáo này.

Chuyên viên phân tích chịu trách nhiệm chuẩn bị báo cáo này nhận được thù lao dựa trên các yếu tố khác nhau, bao gồm chất lượng và độ chính xác của nghiên cứu, phản hồi của khách hàng, yếu tố cạnh tranh và doanh thu của công ty. Công ty cổ phần chứng khoán Guotai Junan Việt Nam và cán bộ, Tổng giám đốc, nhân viên có thể có một mối liên hệ đến bất kỳ chứng khoán nào được đề cập trong báo cáo này (hoặc trong bất kỳ kỳ khoản đầu tư nào có liên quan).

Chuyên viên phân tích chịu trách nhiệm chuẩn bị báo cáo này nỗ lực để chuẩn bị báo cáo trên cơ sở thông tin được cho là đáng tin cậy tại thời điểm công bố. Công ty cổ phần chứng khoán Guotai Junan Việt Nam không tuyên bố hay cam đoan, bảo đảm về tính đầy đủ và chính xác của thông tin đó. Các quan điểm và ước tính trong báo cáo này chỉ thể hiện quan điểm của chuyên viên phân tích chịu trách nhiệm chuẩn bị báo cáo tại thời điểm công bố và không được hiểu là quan điểm của Công ty cổ phần chứng khoán Guotai Junan Việt Nam và có thể thay đổi mà không cần báo trước.

Báo cáo này được chuẩn bị cho mục đích duy nhất là cung cấp thông tin cho các Nhà đầu tư bao gồm nhà đầu tư tổ chức và nhà đầu tư cá nhân của Guotai Junan Việt Nam tại Việt Nam và ở nước ngoài theo luật pháp và quy định có liên quan rõ ràng tại quốc gia nơi báo cáo này được phân phối và không nhằm đưa ra bất kỳ đề nghị hay hướng dẫn mua, bán hay nắm giữ chứng khoán cụ thể nào ở bất kỳ quốc gia nào. Các quan điểm và khuyến cáo được trình bày trong bản báo cáo này không tính đến sự khác biệt về mục tiêu, nhu cầu, chiến lược và hoàn cảnh cụ thể của từng Nhà đầu tư. Nhà đầu tư hiểu rằng có thể có các xung đột lợi ích ảnh hưởng đến tính khách quan của bản báo cáo này.

Nội dung của báo cáo này, bao gồm nhưng không giới hạn nội dung khuyến cáo không phải là căn cứ để Nhà đầu tư hay một bên thứ ba yêu cầu Công ty cổ phần chứng khoán Guotai Junan Việt Nam và/hoặc chuyên viên chịu trách nhiệm chuẩn bị báo cáo này thực hiện bất kỳ nghĩa vụ nào với Nhà đầu tư hay một bên thứ ba liên quan đến quyết định đầu tư của Nhà đầu tư và/hoặc nội dung của báo cáo này.

Bản báo cáo này không được sao chép, xuất bản hoặc phân phối lại bởi bất kỳ đối tượng nào cho bất kỳ mục đích nào mà không có sự cho phép bằng văn bản của đại diện có thẩm quyền của Công ty cổ phần chứng khoán Guotai Junan Việt Nam. Vui lòng dẫn nguồn khi trích dẫn.



**GUOTAI JUNAN VIETNAM RESEARCH & INVESTMENT STRATEGY**

**Trần Thị Hồng Nhung**

Deputy Director

[nhungtth@gtjas.com.vn](mailto:nhungtth@gtjas.com.vn)

(024) 35.730.073- ext:703



CHỨNG KHOÁN GUOTAI JUNAN (VIỆT NAM)  
GUOTAI JUNAN SECURITIES (VIETNAM)

LIÊN HỆ	TRỤ SỞ CHÍNH HÀ NỘI	CHI NHÁNH TP. HCM
Điện thoại tư vấn: (024) 35.730.073	P9-10, Tầng 1, Charmvit Tower	Tầng 3, Số 2 BIS, Công Trường Quốc Tế, P. 6, Q. 3, Tp.HCM
Điện thoại đặt lệnh: (024) 35.779.999	Điện thoại: (024) 35.730.073	Điện thoại: (028) 38.239.966
Email: <a href="mailto:info@gtjas.com.vn">info@gtjas.com.vn</a> Website: <a href="http://www.gtjai.com.vn">www.gtjai.com.vn</a>	Fax: (024) 35.730.088	Fax: (028) 38.239.696